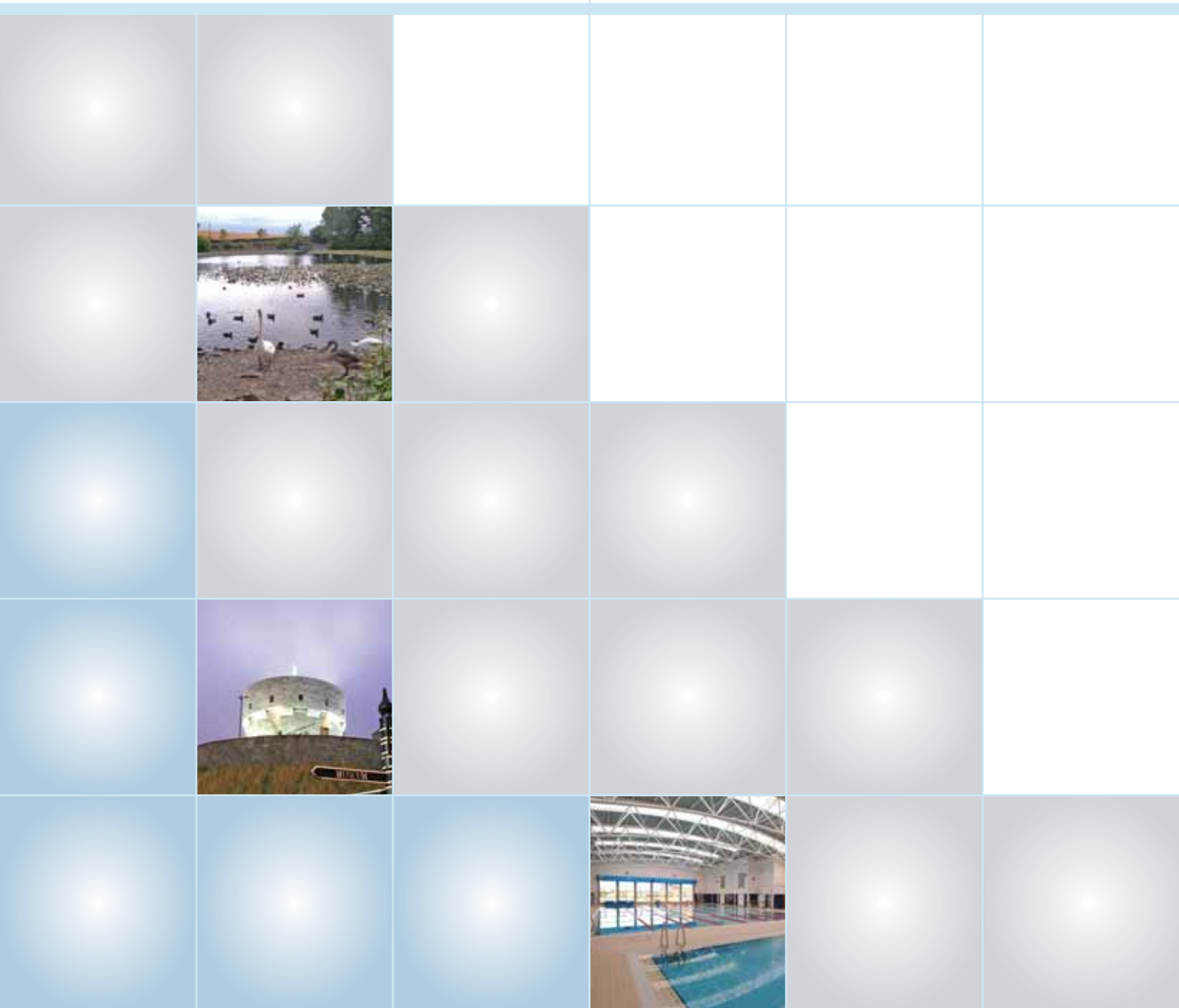


*Údaráis Áitiúla Lú*  
*Plean Corparáideach*

*2004–2009*



Comhairle Chontae Lú  
Telefón: (042) 933 5457  
Facs: (042) 933 4549  
info@louthcoco.ie  
www.louthcoco.ie  
LoCall: 1890 202303

Comhairle Thoghlach Dhroichead Átha  
Telefón: (041) 983 3511  
Facs: (041) 983 9306  
info@droghedaboro.ie  
www.droghedaboro.ie

Comhairle Bhaile Dún Dealgan  
Telefón: (042) 933 2276  
Facs: (042) 933 6761  
info@dundalktown.ie  
www.dundalktown.ie

Baile Bhaile Átha Fhirdhia  
Telefón: (041) 6853234



Ashville Media Group  
Telefón: (01) 432 2200; Facs: (01) 672 7100  
info@ashville.com; www.ashville.com

[ashville media group]

# Clár

- 2** *Teachtaireacht ón gCathaoirleach agus ón mBainisteoir Contae*
- 3** *Roinn 1: Buneolas*
- Cén cuspóir atá leis an bPlean Corparáideach?
  - Cé mar a ullmhaíodh an Plean?
  - Comhthéacs Beartais
  - Cé mar a fheidhmeofar an Plean agus cén faireachán a dhéanfar air?
- 5** *Roinn 2: Údaráis Áitiúla Lú – Anailís Inmheánach*
- Fíricí agus Figiúirí
  - Ár bhFreagrachtaí
  - Maoiniú
  - Na Príomhdhúshláin atá le sárú ag Údaráis Áitiúla Lú sa tréimhse 2004-2009
  - Ballraíocht na gCoistí
- 7** *Roinn 3: Contae Lú – An Timpeallacht Oibriúcháin Sheachtrach*
- Próifíl an Chontae
  - An Timpeallacht Oibriúcháin
  - Anailís SWOT
  - Na Príomhdhúshláin atá le sárú ag Contae Lú sa tréimhse 2004–2009
- 10** *Roinn 4: Tosaíochtaí Eagraíochtúla 2004–2009*
- Ár bhFís do Chontae Lú
  - Ár bhFís d'Údaráis Áitiúla Lú
  - Luachanna Lárnacha
  - Spriocanna Straitéiseacha, Cuspóirí, Príomhtháscairí & Eiseamláirí Beart
- 28** *Aguisíní*
- Ár gComhairleoirí
  - Ballraíocht ár gCoistí Inmheánacha
  - Ballraíocht Bhord Forbartha Chontae Lú
  - Ballraíocht Fhóram Pobail Chontae Lú

# Teachtaireacht ón gCathaoireacht agus ón Bainisteoir Contae

Tá Contae Lú suite go straitéiseach ar chonair eacnamúil Bhaile Átha Cliath-Bhéal Feirste. Tá brú forbartha nach beag ar an gcontae, go háirithe sna mórbhailte, arbh iad an dá bhaile cúigeach is mó sa tír iad? ceann acu ina gheata ainmnithe agus an ceann eile ina lárionad forbartha. Tháinig méadú os cionn an mheáin náisiúnta ar an ndaonra ón ndaonáireamh deiridh i leith agus tá breis is 102,000 duine ina gcónaí i gContae Lú i láthair na huaire. Tá ceangal ar na húdaráis áitiúla an fás seo a éascú ar bhealach inbhuanaithe agus seirbhísí fócasaithe agus éifeachtúla a sheachadadh do mhuintir Chontae Lú.

Leagtar amach sa Plean Corparáideach seo fis Údarás Áitiúla Lú don tréimhe 2004 go 2009. Cinnteoidh sé go gcomhlíonfaidh Lú a phoitéinseal sna réimsí forbartha eacnamúla, sóisialta agus cultúrtha agus go léireofar na tosaíochtaí a aithníodh i Straitéis Bhord Forbartha an Chontae.

Gheofar sa phlean ár dtosaíochtaí maidir le feabhsuithe sa Chontae sna blianta amach romhainn. Gheofar chomh maith táscairí seirbhíse a chabhróidh linn dul chun cinn a fhaireachán sna blianta romhainn. Leagtar amach sa phlean bearta a fheabhsóidh an tseirbhís chustaiméara, a éascóidh forbairt eacnamúil agus sóisialta agus a chuirfidh le cáilíocht na beatha sa chontae.

Plean forásach agus ardaidhmeannach is ea é a dteastóidh tacaíocht ó bhaill tofa, ón bhfoireann, ó ghníomhaireachtaí eile agus ó ghrúpaí agus daoine aonair ag an leibhéal áitiúil lena chur i gcrích, maille le tacaíocht ón Rialtas Náisiúnta. Tógfaidh sé ar ghnóthachtálacha na gComhairlí go nuige seo.

Tugann an Plean Corparáideach Treoir Straitéiseach dúinn. Athbhreithneofar go rialta é le cinntiú go bhfreagraíonn sé d'athruithe sa timpeallacht ghnó. Ullmhófar pleananna feidhmiúcháin mionsonraithe ar bhonn bliantúil do gach réimse seirbhíse le cinntiú go bhfíorófar gach atá beartaithe sna pleananna.

Tá moladh ag dul dóibh siúd go léir a bhí páirteach in ullmhú an phlean seo, .i. an Grúpa um Bheartas Corparáideach, an Coiste Comhpháirtíochta san Áit Oibre, na Baill Tofa, foireann agus eagraíochtaí agus grúpaí seachtracha. Bunús is ea an chaipéis seo le dul i gceann na gceisteanna a bhaineann le Contae Lú, mar a cuireadh in iúl iad sa phróiseas comhchomhairliúcháin. Tá buíochas ar leith ag dul do Angela Mitchell, Uasal, Oifigeach Forbartha Pobail & Fiontair, agus Paddy Donnelly, Uasal, Oifigeach Feidhmeannach Sinsearach, as an éacht a rinne siad leis an gcáipéis seo a ullmhú.

Ach na bearta a leagtar amach anseo a fheidhmiú, is cinnte go mbeidh toradh dearfach ar fhorbairt Chontae Lú amach anseo.

# Roinn 1. Buneolas

## Buneolas

Cuid imeasctha is ea an phleanáil straitéiseach de leasú an rialtais áitiúil mar a tionscnaíodh é faoi *Rialtas Áitiúil Níos Fearr*. Fágann Alt 134 den Acht Rialtais Áitiúil 2001 ceangal ar gach údarás áitiúil Plean Corparáideach a tháirgeadh laistigh de shé mhí ón uair a thoghtar Comhairle nua. Leagtar amach sa Phlean Corparáideach seo, a fheidhmeofar sa tréimhse 2004-2009, fis d'Údarás Áitiúla Lú maille lena dtosaíochtaí don tréimhse sin.

## Cén cuspóir atá leis an bPlean Corparáideach seo?

Seo é an tríú Plean Corparáideach a ghlac agus a d'fhoilsigh Údarás Áitiúla Lú. Ráiteas poiblí cuspóra is ea an Plean seo; tá sé ceaptha le treoir agus fócas a thabhairt d'Údarás Áitiúla Lú maidir lena bhfoinsí (idir airgeadais agus dhaonna), agus lena ngníomhaíochtaí sa tréimhse 2004-2009. Beidh obair gach údarás áitiúil ar leith dírithe ar fhíorú na spriocanna agus na gcuspoirí straitéiseacha atá leagtha amach sa Phlean seo.

## Cé mar a ullmháodh an Plean?

Is é atá sa phlean ná tuairimí na bpáirtithe leasmhara go léir, iad siúd atá laistigh agus iad siúd atá lasmuigh d'Údarás Áitiúla Lú. Tá Údarás Áitiúla Lú meabhrach go raibh ullmhú an Phlean seo díreach chomh tábhachtach leis an bPlean féin. Bhí sé ríthábhachtach go mbeadh na himreoirí go léir páirteach sa phróiseas, toisc go mbeidh seachadadh an Phlean ag brath ar thiomantas na n-imreoirí go léir. Bhí comhchomhairliúchán leathan ar leibhéal éagsúla i gceist sa mhodheolaíocht a úsáideadh:

- 1) Bainistíocht shinsearach
- 2) Fostaithe
- 3) Baill tofa

- 4) Comhpháirtíocht san Áit Oibre
- 5) Bord Forbartha Contae (BFC) agus
- 6) an pobal níos leithne trí Fhóram Pobail an Chontae agus Fhóram an Cheantair.

• Éascaíodh comhchomhairliúchán foirne ag Oifigeach Forbartha Pobail & Fiontair agus Oifigeach Feidhmeannach Sinsearach. Bhí ocht seisiún déag éascaithe ann thar ceithre seachtaine le foireann ó gach rannóg de na trí údarás áitiúil.

• D'fhreastail baill tofa ó Chomhairle Contae Lú, Comhairle Baile Dhún Dealgan agus Comhairle Buirge Dhroichead Átha ar sheisiúin comhchomhairliúcháin le héascaitheoir seachtrach.

• Ghlac Fóram Pobail an Chontae, an Chomhpháirtíocht san Áit Oibre agus Comhairle Bhaile Átha Fhirdhia páirt i seisiúin éascaithe agus bhí deis acu chomh maith ceistneoir gairid a fhreagairt i dtaobh tosaíochtaí Údarás Áitiúil Lú amach anseo.

• Lorgaíodh tuairimí bhaill Bhord Forbartha Chontae Lú i gceistneoir féachaint cérbh iad na tosaíochtaí a bhí uathu thar thréimhse an Phlean Chorpáidigh seo.

• Ina dhiaidh sin dhréachtaigh an tOifigeach Forbartha Pobail & Fiontair an Plean i gcomhchomhairle leanúnach leis an bhFoireann Bainistíochta.

• Phléigh an Grúpa um Beartas Corparáideach an dréachtphlean.

• Ghlac Comhairle Contae Lú leis an bPlean seo ag a gcruinniú míosúil i mí na Nollag.

Na Spriocanna Straitéiseacha, Cuspóirí agus eiseamláirí beart a chuirtear i láthair anseo, cuireadh i dtoll a chéile iad ó thorthaí na

# Buneolas

seisiún comhchomhairliúcháin thuasluaite agus tá siad ceaptha le tosaíochtaí ginearálta agus tosaíochtaí ar leith a ghabháil don Chontae do na cúig bliana amach romhainn.

## Comhthéacs Beartais

Athbhreithníodh roinnt cáipéisí straitéiseacha idir náisiúnta, réigiúnach agus áitiúil le linn don gcleachtadh pleanála ar aghaidh a bheith ar siúl. Soláthraíonn siad seo comhthéacs tábhachtach agus aibhsíonn siad tosaíochtaí beartais reatha.

### Náisiúnta

- ▶ Straitéis Náisiúnta Spásúlachta
- ▶ Straitéis Náisiúnta Frithbhochtanaís

### Réigiúnach

- ▶ Straitéis Réigiúnach & Treoirinte Réigiúnacha Pleanála do Cheantar na Teorann
- ▶ Dréachtstraitéis Réamhamhairc Réigiúnach do Cheantar na Teorann agus Lár Iarthair

### Áitiúil

- ▶ Straitéis Bhord Forbartha Chontae Lú d'Fhorbairt Shóisialta, Eacnamúil agus Cultúrtha 2002-2012.
- Sa straitéis seo leagtar amach na tosaíochtaí don chontae don

chéad ocht mbliana eile agus tá siad briste síos ina ndeich gClár Oibre. Aithníonn an Straitéis bearta ar leith le feidhmiú laistigh de fhrámaí ama comhaontaithe chomh maith le Seaimpíní agus Eochairimreoirí a bheas freagrach as an bhfeidhmiú. Tá tús áite ag Údarás Áitiúla Lú i mbreis is dhá dtrian de na bearta a aithnítear sa Straitéis, agus dá réir sin, tugadh aird suntasach air agus an Plean seo á réiteach.

## Cé mar a fheidhmeofar an Plean seo agus cén faireachán a dhéanfar air?

Leagann an Plean Corparáideach síos an clár oibre d'Údarás Áitiúla Lú do na chéad chúig bliana eile i dtéarmaí spriocanna straitéiseacha agus cuspóirí. Gach bliain ullmhóidh gach Stiúrtóireacht agus gach Comhairle Baile agus Buirge Plean Oibriúcháin a aithneoidh gach a bhfuil sé i gceist a sheachadadh i gcaitheamh na bliana le frámaí ama agus tascanna ar leith.

Trínár nGrúpa um Beartais Chorparáideacha (GBC), ár gCoistí um Beartais Straitéiseacha (CBS), ár gCoistí um Beartais Chathracha agus fochoistí éagsúla maoirseoidh agus feidhmeoidh Comhairleoirí agus an Fhoireann Bainistíochta feidhmiú an Phlean seo trí na Stiúrtóireachtaí éagsúla. Gach bliain, aibhseofar dul chun cinn ar gach ceann de na spriocanna agus cuspóirí seo sa Tuarascáil Bhliantúil.



Fíor 1: Próiseas Ullmhúcháin don Phlean Corparáideach (cairt)

# Roinn 2: Údaráis Áitiúla Lú – Anailís Inmheánach

## Fíricí & Figiúirí

Tá ceithre Údarás Áitiúil i gContae Lú. Is iad seo:

- 1) Comhairle Contae Lú
- 2) Comhairle Baile Dhún Dealgan
- 3) Comhairle Buirge Dhroichead Átha agus
- 4) Comhairle Baile Bhaile Átha Fhirdhia.

Tá 47 Comhairleoir tofa ag Údaráis Áitiúla Lú a ionadaíonn ar son cúig thoghcheantar Chontae Lú.

Is é ról na gComhairleoirí ceannasaíocht saoránach a thabhairt, beartas a fhoirmliú, leas a dtoghdóirí agus a dtoghcheantar a ionadú agus a chinntiú go léirítear tuairimí mhuintir Chontae Lú sna cinní a dhéanann Údaráis Áitiúla Lú agus sa chaoi a sheachadtar a seirbhísí. Tá cúram ar an mBainisteoir Contae i dtaca le bainistiú Údarás Áitiúil Lú ó lá go lá.

*Tá mionsonraithe ar gComhairleoirí leagtha amach in Aguisin 1.*

## Ár gCúraimí

Tá sé de chúram orainn príomhsheirbhísí a sheachadadh, ar nós:

- Soláthar agus cothabháil tithíochta ? tithíocht shóisialta, tithíocht inacmhainne agus cóiríocht don Lucht Siúil
- Seirbhísí éigeandála, cosaint shibhialta agus sábháilteacht uisce
- Talamhúsáid, pleanáil ar aghaidh, agus rialú forbartha

- Bainistiú dramhaíola
- Seirbhísí uisce, lena n-áirítear soláthar uisce, eisilteach agus cóireáil
- Dearadh, tógáil, cothabháil agus feabhsuithe ar bhóithre
- Bainistiú tráchta, carrpháirceáil, sábháilteacht ar an mbóthar agus soilsiú poiblí
- Cosaint chósta, bainistiú agus cothabháil píaraí, calafort agus saoráidí trá
- Faireachán agus forfheidhmiú comhshaoil
- Rialú truaillithe
- Cothabháil leithreas poiblí
- Reiligi
- Forbairt pobail
- Tacaíocht do na healaíona, don turasóireacht agus d'fhorbairt eacnamúil
- Deontais ardoideachais
- Leabharlanna, músaeim, cartlanna agus oidhreacht
- Páirceanna agus saoráidí caitheamh aimsire
- Seirbhísí Tréidlíá
- Bailiúchán Cáin Fheithicle
- Éascú Bhord Forbartha an Chontae agus an Fhóraithe Phobail

Chun na cúraimí seo a chomhlíonadh, caithimid tuairim is ?155 in aghaidh na bliana agus fostaimid breis is 700 duine go díreach.

Is iad deontais ó Ranna éagsúla Rialtais príomhfhoinsí maoinithe na nÚdarás Áitiúil, go háirithe ón Roinn Comhshaoil, Oidhreacht & Rialtais Áitiúil, a chlúdaíonn tuairim is 50% dá n-ioncam reatha gach bliain. Tagann an fuilleach ó rátaí, ónár n-acmhainní féin agus ó ranníocaíochtaí a íocann údaráis áitiúla lena chéile.

# ... Anailís Inmheánach

## Daonra

An Daonra a bhFreastalaítear orthu (Daonáireamh 2002)

Comhairle Baile Dhún Dealgan	29,187
Comhairle Buirge Dhroichead Átha	30,974
Comhairle Contae Lú	41,660
<b>Iomlán</b>	<b>101,821</b>

## Caiteachas Caipitil & Reatha

Ollchaiteachas 2003 (?)

Comhairle Baile Dhún Dealgan	45,159,388
Comhairle Buirge Dhroichead Átha	37,560,239
Comhairle Contae Lú	73,993,455
<b>Iomlán</b>	<b>156,713,082</b>

## Glanhostas Seirbhísí/Ceann Daonra 1,539

## Oibríochtaí

Líon Fostaithe (Deireadh Fómhair 2004)

Comhairle Baile Dhún Dealgan	205
Comhairle Buirge Dhroichead Átha	175
Comhairle Contae Lú	369
<b>Iomlán</b>	<b>749</b>

\*San áireamh anseo tá oifigí Bhaile Átha Fhirdhia agus Dhún Léire

## Is iad na príomhdhúshláin inmheánacha d'Údaráis Áitiúla Lú don tréimhse 2004-2009 ná:

- Feidhm a bhaint as an acmhainn Faisnéise Teicneolaíochta le lánleas a bhaint as sochair na bpróisis ghnó atá ag athrú ar mhaithe le seachadadh seirbhísí a fheabhsú dár gcustaiméirí
- Freagairt do riachtanais na timpeallachta seachtraí agus ár gcustaiméirí, riachtanais atá ag athrú
- Foireann cuíoilte agus cuíoilínaithe a earcú agus a choimeád
- Gach foinse acmhainní féideartha a úsáid le freastal ar éilimh atá de shíor ag méadú
- Cur chuige comhsheasmhach a úsáid i leith seachadadh seirbhíse trasna gach ceann de thrí Údarás Áitiúil de chuid Chontae Lú
- Comhoibriú agus comhordú a chinntiú le gníomhaireachtaí eile i dtaca le seachadadh seirbhísí
- Na príonsabail a bhaineann le cuimsiú sóisialta a neadú ar fud fhoras corparáideach Údarás Áitiúil Lú.
- An próiseas faoin mbainistítear athruithe laistigh d'Údaráis Áitiúla a fheabhsú le cur chuige páirtíochta.

# Roinn 3: An Timpeallacht Sheachtrach

## Próifil an Chontae

Tá Contae Lú suite in oirthuaisceart Phoblacht na hÉireann idir an dá mhórchathair, Baile Átha Cliath agus Béal Feirste, ar theirminéil iad ar phríomhchonair eacnamúil na hÉireann. Tá achar 821 ciloméadar cearnach sa chontae agus daonra de thuirim is 102,000, méadú de 10.5% ó 1996 i leith. Tá leibhéal ard uirbithe sa chontae i ngeall ar an dá bhaile cúigeach is mó in Éirinn a bheith laistigh dá theorainneacha, Dún Dealgan agus Droichead Átha. Conaíonn suas le 60% de dhaonra an chontae sa dá bhaile seo.

Tá forbairt agus infheistiú caipitil nach beag feicthe ag Contae Lú le deich mbliana anuas. Trasnaíonn Euroroute E01, ó Ros Láir go Latharna, Contae Lú agus tá an obair ag dul ar aghaidh go seoighe ar an mótarbhealach seo. Tá gach roinn le bheith críochnaithe thart ar 2006. Is fiú ?450m an infheistiú foriomlán sa tionscadal seo i gContae Lú. Le cois oibreacha mótarbhealaigh, tá móroibreacha feabhsúcháin ag dul ar aghaidh i gcónaí leis an gcuid eile den chóras bóithre sa chontae a fheabhsú. Tá an contae i bhfad níos insroichte anois ó aerfoirt Bhaile Átha Cliath agus Bhéal Feirste araon, i ngeall ar an infheistiú seo. Ar na forbairtí móra le blianta beaga anuas bhí oibreacha feabhsuithe de luach ?1.2m ag Calafort Cheann Chlochair, Ionad Conláiste Cathrach Dhún Dealgan, oscailt Linn Snámha agus Ionad Fóillíochta Dhroichead Átha agus athchóiriú Halla an Bhaile i nDroichead Átha a thabhairt chun críche. Déanann saoráidí cóireála dramhuisce den scoth sárfhreastal ar an gcontae i mbailte Dhún Dealgan agus Dhroichead Átha agus tá soláthar uisce ar ardchaighdeán ann. Tá Gréasáin Phríomhchathrach á suiteáil sa dá mórbaile.

Tá ceithre phort i gContae Lú, mar atá, Dún Dealgan, Droichead Átha, An Grianfort agus port iascaireachta Cheann Chlochair. Tá an contae an-ghar do mhórphoirt eile ar an gcósta thoir lena n-áirítear saoráidí ro-ro agus lo-lo ag Latharna agus Baile Átha Cliath. Baineann Lú buntáiste chomh maith as a bheith chomh

gar sin don dá phríomhaerfoirt in Éirinn, Béal Feirste agus Aerfort Idirnáisiúnta Átha Cliath. Tá an ceann deiridh suite ó thuaidh den chathair a fhágann go bhfuil sé insroichte go furasta ó gach cuid den chontae.

Tá timpeallacht nádúrtha tarraingteach ag an gcontae. Tá dhá chuid den chontae ainmnithe mar limistéir sárscéimhe. Orthu seo tá baile oidhreachta Chairlinn, Leithinis Chuaille agus an ceantar timpeall ar Cheann Chlochair, Droichead Átha agus Baile Átha Fhirdhia. Tá ocht limistéar ardscéimhe sa chontae freisin. Tá flúirse sócmhainní idir nádúrtha agus thógtha i gContae Lú ar oidhreacht shaibhir agus éagsúil iad dá muintir. Go deimhin cuireann an sárbhonneagar cultúrtha agus caitheamh aimsire go mór le tarraingteacht an chontae mar áit chónaithe agus oibre, mar áit le cuairt a thabhairt air nó le fiontar a bhunú ann.

Tá méadú tagtha ar luas na forbartha cónaithe le blianta beaga anuas, go háirithe i nDún Dealgan, Droichead Átha agus Baile Átha Fhirdhia. Chuir a chónagaracht do Bhaile Átha Cliath, oscailt Seachmhótarbhealach Dhroichead Átha agus seirbhísí feabhsaithe iarnróid leis seo, maille le níos mó deiseanna fostaíochta ardluacha agus rochtain ar oideachas tríú leibhéal ag Institiúid Teicneolaíochta Dhún Dealgan. An dúshlán atá romhainn ná an brú méadaithe ar bhonneagar, idir fhísiciúil agus shóisialta, a bhainistiú ar bhealach inbhuanaithe.

Faightear ardleibhéal díothachta i bpócaí ar leith. Ach tá Droichead Átha agus Dún Dealgan ag baint buntáiste óna n-ainmniú faoi Chlár RAPID a fhéachann le Limistéir a Athnuachan trí Phleanáil, Infheistiú & Forbairt, agus tá clár de chuid CLÁR sa siúl i gceantar Chuaille chomh maith. Tá gá ann fós, más ea, bearta níos mó a éascú le cur i gcoinne díothachta i gceantair ar leith, agus, go háirithe, freagra a fhorbairt a rachaidh i gceann an eisiaimh shóisialta i gceantair tuaithe agus i gceantair ar leith eile go háirithe laistigh de na príomhlimistéir uirbeacha.

# An Timpeallacht Sheachtrach

Tá Údarás Áitiúla Lú tiomanta d'fhorbairt eacnamúil agus sóisialta inbhuanaithe an chontae a chinntiú agus an timpeallacht neamhthruaillithe agus an oidhreacht a chosaint do na glúinte a thiocfaidh inár ndiaidh.

Is mór an muinín atá léirithe ag an earnáil phríobháideach in infheistiú sa chontae. Is léir seo ó leibhéal na hinfeistíochta eacnamúla agus miondiola agus ó fhorbairt thurasóireachta, tithíochta, páirceanna miondiola, áiseanna siopadóireachta agus fóillíochta, óstán, áiseanna rásaíochta, áiseanna imeartha i ngach aimsir – is léir go bhfuil toradh le fáil ar an infheistíocht i mbonneagar!

## An Timpeallacht Oibriúcháin

Tá feidhmeanna agus réimsí oibre na n-údarás áitiúil leathnaithe go mór ó tháinig an tAcht Rialtais Áitiúil 2001 isteach. Tá tionchar ag foinní áirithe ar a gcuid oibre, anois níos mó ná riamh, lena n-áirítear:

- ▶ Reachtaíocht nua de chuid an AE agus de chuid na hÉireann
- ▶ Comhaontuithe náisiúnta
- ▶ Cláir oibre ríomhrialtais
- ▶ Saincheisteanna sóisialta atá ag athrú agus an tsochaí ilchultúrtha atá ag teacht chun cinn;
- ▶ Feidhmiú tosaíochtaí agus beartas náisiúnta agus réigiúnacha, mar shampla, an Straitéis Náisiúnta Spásúlachta,

an Plean Náisiúnta Forbartha, Straitéis Náisiúnta na bPáistí, Treoirlínte Réigiúnacha Pleanála srl.

Tá freagairt Údarás Áitiúil Lú ar na dúshlána nua atá ag teacht chun cinn agus a bheidh le sárú sna blianta amach anseo ag brath i gcónaí ar infhaighteacht acmhainní leordhóthainneacha ó fhoinsí lárnacha agus áitiúla.

## Is iad na príomhdhúshláin atá le sárú ag an chontae thar shaol an Phlean seo ná:

- ▶ Uasmhéadú a dhéanamh ar phoitéinseal Dhún Dealgan mar Gheata agus Dhroichead Átha mar Phríomhionad Forbartha faoin Straitéis Náisiúnta Spásúlachta.
- ▶ An bonneagar riachtanach a sholáthar le hábhair infheisteoirí a éascú sa chontae.
- ▶ An Lú a chur chun cinn mar láthair iomaíoch le haghaidh infheistiú.
- ▶ Deiseanna a thapú ag eascairt ó Phróiseas na Síochána agus ó shuíomh Chontae Lú ar an teorainn.
- ▶ Éagothroime a laghdú agus dul i ngleic le limistéir gheografacha eisiatacht shóisialta agus mibhuntaíste.
- ▶ Straitéis Bhord Forbartha an Chontae le haghaidh Forbairt Shóisialta, Eacnamúil agus Cultúrtha 2002-2012 a sheachadadh
- ▶ Íomhá dearfach den chontae a chur chun cinn
- ▶ An earnáil turasóireachta a fhorbairt
- ▶ Cáilíocht na beatha a fheabhsú sa chontae

# An Timpeallacht Sheachtrach

## Anailís SWOT ar Chontae Lú

### Neartha

- ▶ Ar comhfhad idir Béal Feirste agus Baile Átha Cliath.
- ▶ Cuid de Réigiún na Teorann/Lár Iarthair le rochtain ar mhórdheiseanna maoinithe trasteorann.
- ▶ Rochtain ar aerfoirt: (45 nóim go hAerfort Átha Cliath agus 1 uair go hAerfort Bhéal Feirste); cósta, iarnród, bóthar agus poirt.
- ▶ Ainmniú Dhún Dealgan mar Gheata agus Dhroichead Átha mar Phríomhionad Forbartha faoin Straitéis Náisiúnta Spásúlachta.
- ▶ Acmhainn do dhea-sheirbhísí uisce i nDún Dealgan.
- ▶ Cóngarachacht do Ghleann na Bóinne.
- ▶ Institiúid Teicneolaíochta Dhún Dealgan agus seirbhísí forrochtana sa cheantar.
- ▶ Lucht saothair óg, dea-oilte.
- ▶ Gabhann EuroRoute EO1 tríd an chontae.
- ▶ Timpeallacht nádúrtha tarraingteach le limistéir ardscéimhe agus mórscéimhe ainmnithe ann.
- ▶ Traidisiún agus taithí ar fhorbairt agus bainistiú tionscadal trasteorann.
- ▶ Oidhreacht láidir cultúrtha.
- ▶ Cóiríocht ar phraghas réasúnta.
- ▶ Bonneagar maith telecom.
- ▶ Traidisiún de chomhoibriú idirghníomhaireachta go háirithe i dtaca le forbairt eacnamúil agus infheistíocht isteach.
- ▶ Ospidéal Réigiúnach sa cheantar.

### Deiseanna

- ▶ Poitéinseal d'fhorbairt eacnamúil.
- ▶ Ag tógáil ar bhonneagar ardchaighdeán.
- ▶ Ainmniú Dhún Dealgan mar Gheata agus Dhroichead Átha mar Phríomhionad Forbartha faoin Straitéis Náisiúnta Spásúlachta.
- ▶ Cóngarachacht Louth Hospitality Ltd. and feidhmiú Phlean Margaíochta agus Forbartha Turasoireachta an Chontae.
- ▶ Bonneagar miondiola atá ag dul i bhfeabhas.
- ▶ Próiseas na Síochána atá i réim fós.
- ▶ Clár mhaoinithe Trasteorann de chuid an AE i ndiaidh 2006.
- ▶ Críochnú an Euroroute M1/A1 go Béal Feirste.
- ▶ Feidhmiú Straitéis 10 mbliana an BFC.

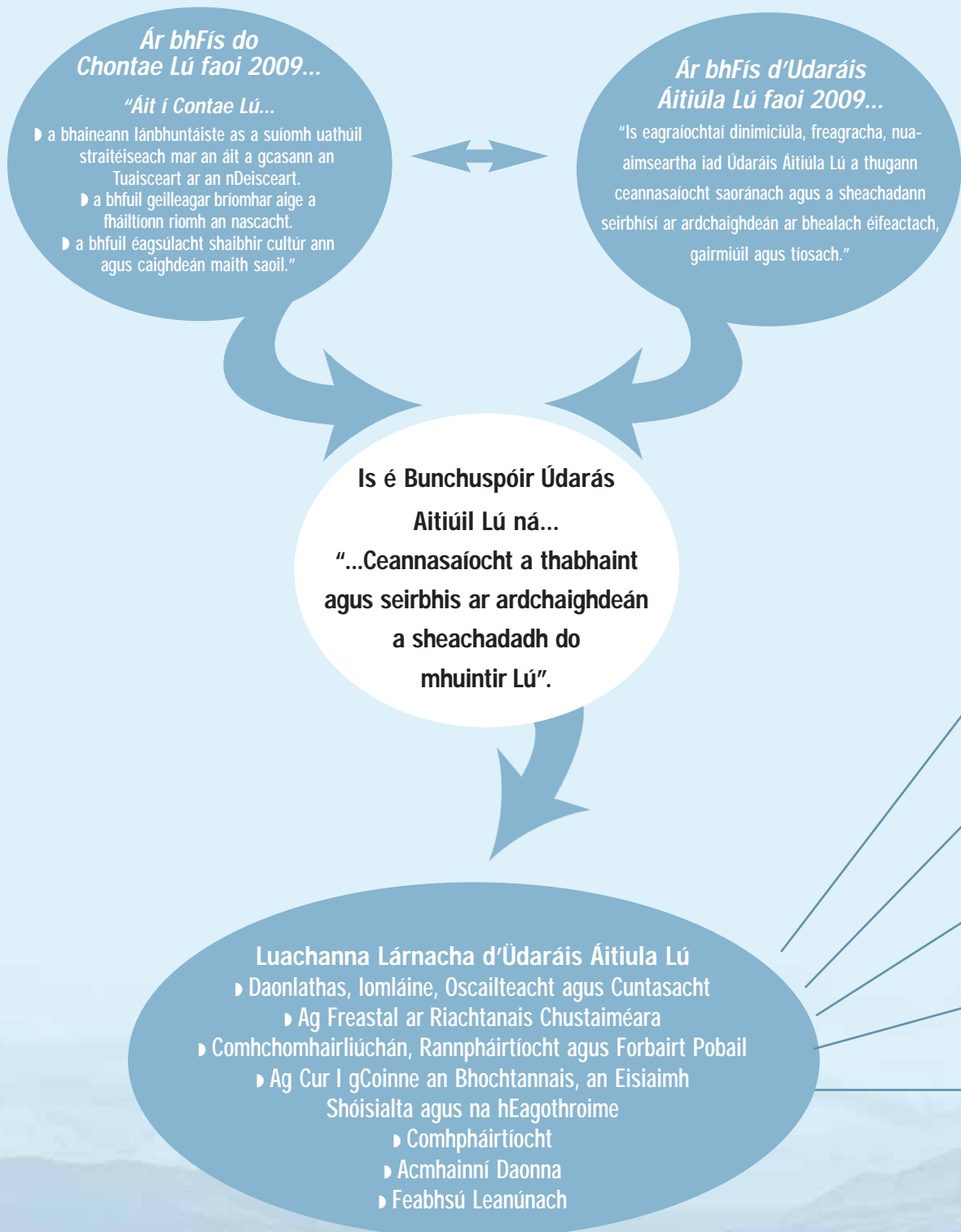
### Laigí

- ▶ Líon mór páistí a fhágann an scoil go luath.
- ▶ Pócaí geografacha míbhuntáiste laistigh den dá phríomhionad uirbeach.
- ▶ Teorainn le soláthar uisce agus cóireáil séarachais, agus le soláthar cumhachta in áiteanna sa chontae.
- ▶ Bonneagar caitheamh aimsire tearcfhorbartha
- ▶ Titim i saorálachas.
- ▶ Easpa comharthaíochta chuig tarraingtí, ionaid spéise, srl.
- ▶ Earnáil turasoireachta tearcfhorbartha.
- ▶ Tearcfhorbairt ar 'bhranda' an chontae.
- ▶ Feabhsuithe eile ag teastáil ar an mbonneagar telecom.
- ▶ Ráta dífhostaíochta os cionn an mheáin náisiúnta in áiteanna áirithe.
- ▶ Saincheisteanna maidir le sábháilteacht pobail.
- ▶ Nascaíochtaí bóthair Thoir-Thiar.

### Bagairtí

- ▶ Go gcaillfí Stádas Oibiachtúil 1 i ndiaidh 2006.
- ▶ Cóngarachacht do Bhaile Átha Cliath agus an baol go ndéanfaí contae dortúir de.
- ▶ Infhaighteacht táirgí ar chostas íseal ó thíortha i mbéal forbartha.
- ▶ Conas a bheith iomaíoch i gcónaí.

# Roinn 4: Ár dTosaíochtaí 2004–2009



### **Spríoc 1**

An tSeirbhís is Fearr is Féidir a sheachadadh dár gCustaiméirí agus dár gCliaint.

### **Spríoc 2**

Forbairt eacnamúil a éascú agus suíomh straitéiseach Chontae Lú ar an teorainn leath bhealaigh idir Baile Átha Cliath agus Béal Feirste a uasmhéadú.

### **Spríoc 3**

Cáilíocht na beatha a fheabhsú dár gcónaitheoirí, anois agus sna blianta romhainn.

### **Spríoc 4**

Leas a bhaint as rannpháirtíocht an phobail, ceannasaíocht saoránach a thabhairt agus mórtas saoránach a spreagadh.

### **Spríoc 5**

Ceangail agus comhpháirtíochtaí oibre a bhunú, go hinmhéanach agus le heagraíochtaí agus soláthraithe seirbhísí eile, le spríocanna agus tosaíochtaí eagraíochtúla a bhaint amach.

# Roinn 4: Ár dTosaíochtaí 2004–2009

## Na Físeanna seo a Sheachadadh

Tá cúig sprioc straitéiseach agus roinnt cuspóirí straitéiseacha aitheanta ag Údarás Áitiúla Lú cheana féin a chabhróidh leis na físeanna seo a fhíorú. Oibreoidh gach Comhairleoir agus fostaí i dtreo na Spriocanna seo i ngach a ndéanann siad.

Leagtar amach an réasúnaíocht taobh thiar de gach ceann de na spriocanna seo sna leathanaigh seo romhainn. Tugtar roinnt cuspóirí straitéiseacha trasghearrthacha i ndiaidh gach sprice díobh a chabhróidh le fócas a thabhairt do na húdaráis áitiúla agus iad ag dul i mbun a ngníomhaíochtaí sa tréimhse 2004-2009.

Aithnítear uimhir theoranta eochairtháscairí do gach Sprioc a chabhróidh linn láthair dhul chun cinn a aithint. Leagfar amach táscairí breise agus spriocanna ar leith i bPlean Oibríocháin Bliantúil gach ceann de na trí Údarás Áitiúil, ag corprú saintáscairtí ar leith a bhaineann le Contae Lú.

I ndiaidh na dtáscairí, aithníonn gach ceann de na trí Údarás Áitiúil eiseamláirí beart a chuirfear i gcrích faoi dheireadh 2009. Níl na liostaí seo iomlán, níl iontu ach eiseamláirí teoracha den méid a bheidh gach Sprioc ag iarraidh a bhaint amach thar shaol an Phlean seo. Luaítear an CBS nó CBC ábhartha, nuair is iomchuí, in éineacht leis an Stiúrthóireacht nó Oifig a mbeidh sé de chúram orthu an feidhmiú a theorú. Titfidh cúram i leith beart áirithe ar níos mó ná Stiúrthóireacht, Grúpa Beartais nó Údarás Áitiúil amháin, rud a léiríonn ár dtiomantas i leith seirbhísí a nascadh le chéile le freastal níos feara a dhéanamh ar riachtanais an Contae seo againne.

## Luachanna Lárnacha

Tá na luachanna lárnacha seo a leanas de chuid Údarás Áitiúil Lú rithábachtach do phleanáil agus do sheachadadh ár seirbhísí go léir.

### ► Daonlathas, Iomláine, Oscailteacht agus Cuntasacht

Aitheantas do dhlísteanacht daonlathach rialtais áitiúil agus tiomantas i leith na cinnteoireachta trédhearcaí agus na deachumarsáide.

### ► Ag Freastal ar Riachtanais Chustaiméara

Tiomantas i leith seachadadh seirbhíse ar ardchaighdeán le freastal ar riachtanais éagsúla ár gcustaiméirí, riachtanais atá ag athrú.

### ► Comhchomhairliúchán, Rannpháirtíocht and Forbairt Pobail

Aitheantas do thábhacht an chomhchomhairliúcháin leis an bpobal ar fad agus dá rannpháirtíocht i bhforbairt, seachadadh agus athbhreithniú seirbhísí éifeachtúla agus freagracha.

### ► Ag Cur i gCoinne an Bhochtanais, an Eisiaimh Shóisialta agus na hÉagthroime

Tiomantas i leith acmhainní a rangú agus a spriocaimsiú do na ceantair agus do na pobail is mó atá ina ngátar de réir chuspóirí na Straitéise Náisiúnta Frithbhochtanaís.

### ► Comhpháirtíocht

Tiomantas i leith oibriú i gcreat comhpháirtíochta leis an bhfoireann, na pobail, lucht gnó agus gníomhaireachtaí eile le straitéis iomlánaithe a sheachadadh do Lú.

### ► Acmhainní Daonna

Tiomantas i leith iarrachtaí agus scileanna na foirne a luacháil agus timpeallacht cúititheach oibre a sholáthar a cheadaíonn don fhoireann leas a bhaint as lán a bpoitéinsil.

### ► Feabhsú Leanúnach

Tiomantas i leith síorfheabhsuithe i ngach a ndéanaimid.

# *Spríoc 1: An tSeirbhís is Fearr is Féidir a sheachadadh dár gCustaiméirí agus dár gCliaint.*

Téama é seirbhís ar ardchaighdeán a sheachadadh atá laistiar de ghníomhaíochtaí uile Údarás Áitiúil Lú agus dár gcuspóirí go léir. Tá mórchuid feabhsuithe curtha ar an tslí a sheachadann Údarás Áitiúla Lú a seirbhísí ó feidhmíodh Rialtas Áitiúil Níos Fearr

(RÁNF), agus an tAcht Rialtais Áitiúil 2001, ach tá iarracht níos mó de dhíth. Tá riachtanais ár gcustaiméirí agus ár gcliain ag athrú agus ní mór d'Údarás Áitiúla Lú a bheith ullamh roimh na riachtanas seo agus a ndícheall a dhéanamh freastal orthu.

## Cuspóirí Straitéiseacha

- 1.0 Caighdeáin chorparáideacha comhsheasmhacha a fheidhmiú ar fud na heagraíochta.
  - 1.1 A chinntiú go roinntear chun leasa na heagraíochta ina iomláine an fhaisnéis agus an taithí atá ag teacht chun cinn ó chleachtais ar fud na heagraíochta agus ó thionscnaimh eile den gcleachtadh is fearr.
- 
- 2.0 Córais fhaisnéise a shlánú mar thaca le pointí seachadta seirbhís chustaiméara.
- 
- 3.0 Siorathbhreithniú a dhéanamh ar riachtanais ár gcustaiméirí agus ár gcliain.
  - 3.1 Infhaighteacht ár seirbhísí agus rochtain orthu a mhéadú agus a fheabhsú.

## Bearta Comharthacha

- ▶ Cairt Chustaiméara i bhfeidhm *CCL CBDD CBDÁ*
  - ▶ Spríocanna ceaptha le haghaidh cinnteoireachta ar phróisis éagsúla iarratais *CCL CBDD CBDÁ*
  - ▶ Plean Oibriúcháin Bliantúil réitithe agus feidhmithe *CCL CBDD CBDÁ*
  - ▶ Oibleagáidí faoi Acht na dTeangacha Oifigiúla 2004 comhlíonta *CCL CBDD CBDÁ*
- 
- ▶ Córais Rianaithe Custaiméara feidhmithe *CCL CBDD CBDÁ*
  - ▶ Uimhir thábhachtach seirbhísí ar fáil ar líne *CCL CBDD CBDÁ*
- 
- ▶ Suirbhéanna Custaiméara tugtha chun críche *CCL CBDD CBDÁ*
  - ▶ Eagraíocht custaiméirdhírithé *CCL CBDD CBDÁ*
  - ▶ Seirbhís a fhreagraíonn riachtanais gach custaiméara agus cliaint go héifeachtúil agus go héifeachtach *CCL CBDD CBDÁ*
  - ▶ Iniúchadh Inrochtana tugtha chun críche agus plean gníomhaíochta réitithe lena mholtaí a fheidhmiú *CCL CBDD CBDÁ*
  - ▶ Plean Feidhmithe um Ráiteas Bharcelona seachadta *CCL CBDD CBDÁ*
  - ▶ Halla an Chontae inrochtana go hiomlán do dhaoine le míchumas. *CCL*
  - ▶ Athbhreithniú déanta ar gach soláthar seirbhíse maidir le infhaighteacht seirbhísí in Oifigí Ceantair *CCL*
  - ▶ Áiseanna níos fearr do dhaoine le míchumas a fhreastalaíonn ar Amharclann an Táin agus ar Oifigí na Comhairle. *CBDD*
  - ▶ Soláthar cóiríochta breise oifige ar láithreán láimh le hOifigí Chomhairle Buirge Dhroichead Átha. *CBDÁ*
  - ▶ Tá Comhairle Buirge Dhroichead Átha inrochtana go hiomlán do dhaoine le míchumais. *CBDÁ*
  - ▶ Saoráidí páirceála il stóreacha éascaithe. *CBDD\*

## Cuspóirí Straitéiseacha

- 4.0** Oiliúint agus forbairt éifeachtúil agus oiriúnach a sholáthar don fhoireann go léir lena chumasú dóibh na cáilíochtaí, scileanna agus eolas a theastaíonn a fháil le dualgais agus cúraimí a bpost a chomhlíonadh.
- 4.1** Beartais agus straitéisí Acmhainní Daonna soiléire agus beachta a fheidhmiú le cinntiú go bhféachtar ar na húdaráis áitiúla i gContae Lú mar shárfhostóirí a bhfuil foireann spreagtha agus dílis acu.
- 4.2** An Córas Forbartha um Bhainistíocht ar Fheidhmíocht a fheidhmiú le soláthar feabhsaithe seirbhíse, cuspóirí eagraíochta agus pleanáil acmhainní daonna a iomlánú.

- 5.0** Leanúint le forbairt agus úsáid níos forleithne Chóras Bainistíochta Airgeadais Aggresso san eagraíocht.
- 5.1** Ár n-acmhainní airgeadais a uasmhéadú ar mhaithe le luach ar airgead.

- 6.0** Tionscnaimh reatha a choimeád ar siúl, tionscnaimh a dearadh lenár gcórais FT um bainistíocht faisnéise a shíorfheabhsú agus iad a leasú lenár n-eagraíocht a neartú.
- 6.1** An clár oibre ríomhrialtais a fheidhmiú.

- 7.0** Coincheap na comhpháirtíochta san áit oibre a chur chun cinn.

- 8.0** Córais inmheánacha cumarsáide a fheabhsú.
- 8.1** Straitéis sheachtrach Cumarsáide/Faisnéise/Caidrimh Phoiblí a fhorbairt agus a fheidhmiú.

- 9.0** Béim a leagan ar oibriú buine, go háirithe idir oifigigh i Stiúirthóireachtaí agus in Údaráis Áitiúla difriúla sa chontae.

## Bearta Comharthacha

- ▶ Clár oiliúna leanúnaigh don fhoireann curtha ar bun. *CCL CBDD CBDÁ*
- ▶ Córas Bhainistíocht agus Forbairt ar Fheidhmíocht curtha i bhfeidhm *CCL CBDD CBDÁ*

- ▶ Próiseas Feabhsaithe Gnó tugtha chun críche sna hOifigí Pleanála & Tithíochta *CCL*
- ▶ Úsáid níos forleithne á baint as an láithreán gréasáin le heolas a scaipeadh ar an bpobal. *CBDD CBDÁ*
- ▶ Tionscnaimh I-Plan, E-Direct, GIS agus tionscnaimh ríomhrialtais eile curtha i bhfeidhm. *CBDD CBDÁ*

- ▶ Coiste Rathúil Comhpháirtíochta Áitiúil a oibriú. *CBDD*

- ▶ Straitéis Chumarsáide/Faisnéise i bhfeidhm *CCL*
- ▶ Straitéis Chaidreamh Poiblí/Margaíochta réitithe agus curtha i bhfeidhm. *CCL CBDD CBDÁ*

- ▶ Spriocanna ceaptha le haghaidh cinnteoireachta ar phróisis éagsúla iarratais. *CCL CBDD CBDÁ*

## Freagracht i leith Feidhmiú

### Comhairle Baile Dhún Dealgan

- ▶ An Rannóg Pearsanra, Comhairle Baile Dhún Dealgan

### Comhairle Contae Lú

- ▶ CBS Seirbhísí Corparáideacha, Caitheamh Aimsire, Taitneamhacht, Cultúr & Oideachas
- ▶ Seirbhísí Corparáideacha, Stiúrtóireacht Caitheamh Aimsire agus Taitneamhachtaí

### Comhairle Buirge Dhroichead Átha

- ▶ Oifig Chléireach an Bhaile, Comhairle Buirge Dhroichead Átha

## Eochairtháiscirí Feidhmíochta

- ▶ Uimhir agus % na n-iarratas poist ar Cháin Fheithicle a ndéileálar leo ón uair a fhaightear an t-iarratas **a)** ar an lá céanna **b)** ar an 3ú lá nó roimhe **c)** ar an 5ú lá nó roimhe **d)** 5 lá +
- ▶ Uimhir na n-uaireanta oscailte in aghaidh na seachtaine i gCáin Fheithicle
- ▶ % na foirne go léir atá ag freastal ar oiliúint bhochtanais/cothroime/éagsúlachta.
- ▶ An líon foirne atá ag freastal ar oiliúint Chúraim Chustaiméara agus tacaíocht forbartha.
- ▶ % na bhfoirgneamh/saoráidí de chuid Údarás Áitiúil atá inrochtana do chathaoirí rotha.
- ▶ % de laethanta oibre a chailltear i ngeall ar bhreiteacht.

CCL: *Comhairle Contae Lú*

CBDD: *Comhairle Baile Dhún Dealgan*

CBDA: *Comhairle Buirge Dhroichead Átha*

# *Spríoc 2: Forbairt eacnamúil a éascú agus ár suíomh straitéiseach ar an teorainn leathbhealaigh idir Baile Átha Cliath agus Béal Feirste a uasmhéadú*

Tá éascú agus cur chun cinn na forbartha eacnamúla lárnach má tá an Lú le bheith iomaíoch sa bhfadtearma. Tá an dá bhaile is mó in Éirinn i gContae Lú, Dún Dealgan agus Droichead Átha. Ina theannta sin tá suíomh uathúil straitéiseach aige idir Baile Átha Cliath agus Béal Feirste, cóngarach don teorainn le Tuaisceart Éireann. An nasc bóthair agus iarnróid a ghabhann tríd an chontae, is nasc straitéiseach náisiúnta é. Tugann Seachmótarbhealach Dhroichead Átha agus Droichead na Bóinne rochtain ar agus ó Bhaile Átha Cliath. Faoin Straitéis Náisiúnta Spásúlachta aithnítear go bhféadfadh an Lú borradh a chur faoi codanna oirthearacha de Réigiún na Teorainn i ngeall ar ainmniú Dhún Dealgan mar Gheata agus Dhroichead Átha mar Phríomhionad Forbartha. Tá acmhainn tábhachtach forbartha sa chontae i dtéarmaí talún agus seirbhísí, agus tá saoráidí tábhachtacha sa chontae amháil an Institiúid Teicneolaíochta.

Caithfear fostaíocht ardluacha a sholáthar i gcónaí má tá an Lú le forbairt. Tá sé ráite go bhféadfadh an contae feidhmiú mar phríomhionad don tionscal seirbhísí sa Réigiún. Tá míreanna tábhachtacha den bhonneagar iompair fós ag teastáil le forbairt an chontae a chinntiú, mar atá naisc le moil an Chabháin agus Mhuineacháin agus forbairt an chonair iompair Thoir Thiar agus críochnú na míreanna atá fágtha sa Euroroute timpeall ar Dhún Dealgan agus ó thuaidh go hlúr Chinn Trá. Tosaíocht lárnach a

bheas ann sna blianta romhainn a chinntiú go mbeidh dóthain acmhainn uisce agus dramhuisce ar fáil sa chontae agus go mbeidh áiseanna leathanbhanda níos infhaighte.

Tá d'acmhainn ag an turasóireacht leathnú spásach agus toradh eacnamúil a sheachadadh ar fud Chontae Lú trí thaitneamhachtaí ginearálta, deiseanna fóillíochta agus an timpeallacht súl a fheabhsú do chónaitheoirí agus do chuirteoirí go dtí an chontae. Ar an comharthaí dearfacha fáis san earnáil turasóireachta i gContae Lú tá lánpháirtíú Louth Hospitality Limited agus glacadh le Plean Margaíochta & Forbartha Turasóireachta comhcheangailte ag Louth Hospitality & Údarás Áitiúla Lú. Cabhróidh an beart in éineacht seo le Contae Lú próifíl & feidhmíocht níos fearr a bhaint amach sna margáí turasóireachta náisiúnta & idirnáisiúnta.

Aithníonn Údarás Áitiúla Lú tábhacht shuíomh uathúil Lú agus, i gcomhpháirtíocht leis na príomhpháirtithe leasmhara go léir idir áitiúil agus ó thuaidh den Teorainn, déanfar gach is féidir lena chinntiú go mbaintear buntáiste as neartha Chontae Lú mar láthair le haghaidh infheistiú sóisialta, eacnamúil, comhshaoil agus cultúrtha agus go mbainistítear go críochnúil iad. Aithnítear go mbeidh ról criticiúil ag na cuspóirí straitéiseacha seo a leanas sa mhéid seo.

## **Cuspóirí Straitéiseacha**

- 1.0 Dún Dealgan a fhorbairt mar Gheata do Réigiún an Oirthuaiscirt,
- 1.1 Droichead Átha a fhorbairt mar Phríomhionad Forbartha.

## **Bearta Comharthacha**

- ▶ Plean Forbartha Eacnamúil Dhún Dealgan tugtha chun críche agus a fheidhmiú sa siúl *CBDD*
- ▶ Branda forbartha le haghaidh mhargaíochta an gheata *CBDD*
- ▶ Scéim Feabhsaithe Baile I bhfeidhm *CBDD*
- ▶ Plean Dhroichead Átha um Fhorbairt Eacnamúil 2004-2007 ullmhaithe agus a fheidhmiú sna céimeanna deiridh *CBDA*
- ▶ Na hAonaid Goradáin ag Cnocán an Mhúilinn in úsáid *CBDA*

# Spríoc 2

## Cuspóirí Straitéiseacha

- 2.0** An Lú a chur chun cinn sa mhargadh réigiúnach, náisiúnta agus idirnáisiúnta mar lárionad d'fhorbairt eacnamúil.
- 2.1** Tacú go réamhghníomhach le hinfheistiú dúchasach agus infheistiú isteach sa chontae agus tacú le cruthú deiseanna eacnamúla agus poist ar fud an chontae, trí phleanáil oiriúnach, soláthar bonneagair agus comhpháirtíochtaí le gníomhaireachtaí agus le grúpaí eile.
- 
- 3.0** Feabhsú leanúnach a dhéanamh ar gach bonneagar sa chontae.
- 3.1** Ranna agus gníomhaireachtaí Rialtais a éascú agus cuidiú leo bonneagar an chontae a fhorbairt le gnéithe eile de Phlean Náisiúnta Forbartha a éascú m.sh. poirt, iarnróid, soláthar leictreachais, bonneagar telecom, soláthar cúram leanaí.

## Bearta Comharthacha

- ▶ Straitéis Phleanála do Mhórcheantar Dhroichead Átha ullmhaithe agus tús curtha lena fheidhmiú *DBC CCL*
  - ▶ Máistirphleananna do Cheantar Thuaidh Dhroichead Átha aontaithe agus tús curtha lena bhfeidhmiú *DBC CCL*
  - ▶ Plean Limistéir Áitiúil d'Iardheisceart Dhún Dealgan aontaithe *CBDD*
- 
- ▶ Indéantacht Infrastruchtúr Iartharach Dhún Dealgan socraithe *CCL CBDD*
  - ▶ Síneadh curtha le Gléasra Cóireála Dramhuisce Dhroichead Átha *CBDA CCL*
  - ▶ Dul chun cinn déanta sa Tionscadal Caomhnaithe Uisce *CBDA CCL*
  - ▶ Dul chun cinn déanta sa Trasbhealach Tuaisceartach *CBDA CCL*
  - ▶ Uasghrádú déantar ar Sholáthar Uisce Dhroichead Átha *CBDA CCL*
  - ▶ Dul chun cinn déanta ar an A1/N1, ar an Seachbhóthar Iartharach agus ar Sheachbhóthar Bhaile Átha Fhirdhia *CCL*
  - ▶ Bóthar Dhún Dealgan/Chairlinn tugtha chun críche *CCL*
  - ▶ Síneadh curtha le Port Oiriaila, Ceann Chlochair *CCL*
  - ▶ SLI Earnáil an Tuaiscirt tógtha *CBDD*
  - ▶ Gréasán an Cheantair Chathraigh tugtha chun críche *CBDD*
  - ▶ An nasc idir Bóthar San Alfonsas agus Bóthar na hAscaille tugtha chun críche *CBDD*
  - ▶ Athbhreithniú ar acomhal Shráid an Chnoic/Bóthar na hAscaille... *CBDD*
  - ▶ Dul chun cinn déantar ar Bóthar Bonneagair an Iarthair *CBDD*
  - ▶ Staidéar Iompair Dhroichead Átha tugtha chun críche agus a fheidhmiú sa siúl *CBDA CCL*
  - ▶ Plean Iompair Lár an Bhaile tugtha chun críche agus tús curtha lena fheidhmiú *CBDD*
  - ▶ Athbhreithniú ar limistéar Íoc is Páirceáil *CBDD*
  - ▶ An Clár Athchóirithe ar Shoilsiú Poiblí tugtha chun críche *CBDD*
  - ▶ Méadarú feidhmithe do chustaiméirí uisce neamhtheaghlaigh *CCL CBDD CBDA*
  - ▶ Plean Gníomhaíochta Limistéir i bhfeidhm do Thalamh arna Chríosú le haghaidh Fostaíochta *CBDD*
  - ▶ Tailte reilige curtha ar fáil. *CBDA*

4.0 An Lú a fhorbairt agus a chur chun cinn mar cheann scribe turasóireachta ar ardchaighdeán.

5.0 Leanacht de bheith ag tacú le forbairt sráidbhailte trí ullmhú Phleananna Forbartha Limistéir mar a éilítear faoin Acht um Phleanála 2000.

6.0 Tacú le forbairt na hearnála miondíola sa chontae.

7.0 Leanacht de bheith ag misniú forbairt agus leathnú na seirbhísí leathanbhanda chuig gach cearn den chontae.

8.0 Pobail agus gníomhaireachtaí a éascú agus tacú leo i bhforbairt tionscadal eacnamúil trasteorann.

8.1 Dul i ngleic le héagothroime agus mibhuntaíste sa chontae.

Tacú le forbairt na hearnála oideachais sa chontae, go háirithe forbairt Institiúid Teicneolaíochta Dhún Dealgan.

- ▶ An Straitéis do Mhórlimistéar Dhroichead Átha tugtha chun críche *CBDA*
- ▶ Oibreacha feabhsúcháin Comhshaoil ar an tSráid Thiar, Droichead Átha – Céim 1 tugtha chun críche *CBDA*
- ▶ An Stáisiún Dóiteáin tugtha chun críche *CBDA*
- ▶ Plean Forbartha Dhroichead Átha 2005-2011 aontaithe *CBDA*
- ▶ Moltaí um dhílárú éascaithe agus dul chun cinn déanta ina leith *CBDA*
- ▶ Scéim Athshlánaithe R132 tugtha chun críche *CBDA*
- ▶ Nascbhóthar curtha ar fáil idir Tearmann Feichín agus An Baile Nua *CBDA*
- ▶ Nascbhóthar curtha ar fáil idir Sráid an Pháláis agus Sráid Phroinnsias *CBDA*
- ▶ Trasbhealach Bhaile Bhriain tugtha chun críche *CBDA*
- ▶ Feabhas curtha ar an mbonneagar soilsithe poiblí ar fud an bhaile *CBDA*

- ▶ Plean Margaíochta agus Forbartha Turasóireachta an Chontae aontaithe agus an feidhmiú sa siúl *CCL CBDD CBDA*
- ▶ Athoscailt Chaisléan Bhaile Átha Fhirdhia éascaithe *CCL*
- ▶ Feabhas curtha ar na bóithre isteach sa bhaile *CBDA*

- ▶ Seirbhís leathanbhanda ar fáil ar fud an chontae *CCL CBDD CBDA*

- ▶ Athbhreithniú déanta ar rátaí seilbhe i lár an bhaile agus moltaí curtha ar aghaidh. *CBDA*
- ▶ Athbhreithniú ar an Earnáil Miondíola tugtha chun críche *CBDD*
- ▶ Athbhreithniú ar an earnáil mhiondíola tugtha chun críche agus moltaí curtha ar aghaidh tríd an bPlean Forbartha *CBDA*

- ▶ Clár um Athnuachan Uirbeach & Sráidbhailte feidhmithe *CCL CBDD CBDA*
- ▶ Athbhreithniú déantar ar an bPlean Forbartha Contae *CCL*
- ▶ Líon na láithreacha tréigthe á laghdú i gcónaí *CCL CBDD CBDA*

- ▶ Tionscadal Ghailearaí an Lána Aird tugtha chun críche agus i mbun gnó *CBDA*

# Spríoc 2

## Freagracht i leith Feidhmiú

### Comhairle Baile Dhún Dealgan

- ▶ Oifig Chléireach an Bhaile & Oifig Phleanála, Comhairle Baile Dhún Dealgan
- ▶ An CBC do Phleanáil & Forbairt & an CBC do Bhonneagar

### Comhairle Contae Lú

- ▶ Bonneagar ar a n-áirítear CBS Bóithre, Seirbhísí Uisce agus Mara
- ▶ Stiúrthóireacht Bhonneagair & Stiúrthóireacht Phleanála

### Comhairle Buirge Dhroichead Átha

- ▶ Oifig Chléireach an Bhaile & Oifig Phleanála, Comhairle Baile Dhún Dealgan
- ▶ An CBC do Phleanáil & Forbairt & an CBC do Bhonneagar

## Eochairtháiscirí Feidhmíochta

- ▶ Uimhir na soláthraithe cóiríochta do thurasóirí sa chontae
- ▶ Uimhir na dtarraingtí nua sa chontae
- ▶ % méadú in ioncam reatha sa chontae
- ▶ An ráta dífhostaíochta sa chontae
- ▶ Caiteachas ar mhórhionscadail chaipitil

CCL: *Comhairle Contae Lú*

CBDD: *Comhairle Baile Dhún Dealgan*

CBDA: *Comhairle Buirge Dhroichead Átha*

# Sprioc 3: Cáilíocht na beatha a fheabhsú dár gcónaitheoirí, anois agus sna glúinte a thioctaidh inár ndiaidh

Is mór go deimhin an tionchar atá ag cáilíocht na beatha ar dhea-bhail cheantair: i gcás an tsaoil shóisialta, na timpeallachta agus go heacnamúil. Tá treochtaí áirithe faoi ndear an tábhacht a fheictear anois le i gContae Lú le cáilíocht na beatha, go háirithe daonra de dhaoine óga atá ag dul i méid, treochtaí mar aonaid teaghlaigh atá ag athrú, níos mó ama do chaitheamh aimsire, próifíl chiníoch atá ag athrú, saincheisteanna sláinte agus sábháilteachta. Rachaidh dea-cháil le haghaidh chaighdeán na beatha chun sochair don Lú trí dhaoine scilliúla agus fiontracha a mhealladh isteach agus beidh tionchar aige chomh maith ar fhobairt na turasóireachta sa chontae.

Chonacthas infheistiú nach beag sna healaíona in Lú le blianta beaga anuas. Cuireadh saoráidí mórthaibhseacha ar fáil ag Amharclann Halla na Cathrach agus ag Gailearaí an Íoslaigh i nDún Dealgan, san Fhéile Bharócach a bunaíodh le deireanas i

mBaile Átha Fhirdhia agus ag Ionad Ealaíon an Droichid i nDroichead Átha. Tosaíochtaí do na húdaráis áitiúla do na chéad chúig bliana eile is ea tuilleadh forbarthe a dhéanamh ar oidhreacht ealaíon agus cultúrtha an chontae.

Cuid d'fhís an n-údarás áitiúil é le blianta beaga anuas an Lú a dhéanamh níos slachtmhaire agus níos tarraingtí mar chontae. Sa todhchaí, tógfaidh an t-údarás áitiúil ar a ghnóhachtálacha agus féachfar leis na dúshláin a thabharfaidh daonra éagsúil atá ag fás a shárú. Tá Údarás Áitiúla Lú meabhrach faoin dtimpeallacht i gcónaí go háirithe i dtéarmaí bainistiú dramhaíola, agus beidh bainteacht agus tacaíocht chónaitheoirí an chontae ag teastáil sna cúig bliana atá romhainn má táthar le dul chun cinn a dhéanamh ar cheist na hathchúrsála. Tá tús áite á dtabhairt do na tosaíochtaí seo a leanas do thréimhse an Phlean seo agus féachann siad leis an dúshláin seo a shárú.

## Cuspóirí Straitéiseacha

- 1.0 Forbairt chónaithe éagsúlaithe agus inbhuanaithe ar ardchaighdeán a bheas bunaithe ar phlean a chur chun cinn sa chontae.
- 1.1 Dearadh agus foirgníocht slán, inbhuanaithe tithíochta ar ardchaighdeán a sholáthar a bheidh inacmhainne, tíosach ar fhuinneamh, oiriúnach ó thaobh na hailtíreachta de, a úsáideann na teicnící foirgníochta is fearr dá bhfuil ar fáil, agus atá so-oiriúnaithe do riachtanais a athróidh thar thréimhse a shaoil.
- 1.2 An Plean Foirgníochta Tithíochta a sheachadadh go tráthúil.

## Bearta Comharthacha

- ▶ Plean Gníomhaíochta um Thithíocht Sóisialta agus Inacmhainne 2004-2008 glactha agus feidhmithe *CCL CBDD CBDÁ*
- ▶ Straitéis Tithíochta 2001-2006 athbhreithnithe *CCL CBDD CBDÁ*
- ▶ Clár Cóiríochta don Lucht Siúil 2005-2008 athbhreithnithe agus feidhmithe *CCL CBDD CBDÁ*
- ▶ Suirbhé ar stoc tithíochta curtha i gcrích *CCL CBDD CBDÁ*
- ▶ Plean Gníomhaíochta do Dhaoine gan Dídean 2008-2012 ullmhaithe agus feidhmithe *CCL CBDD CBDÁ*
- ▶ Clár Cóiríochta don Lucht Siúil 2009-2012 ullmhaithe agus glactha *CCL CBDD CBDÁ*
- ▶ Téamh lárnach suiteáilte i ngach tithíocht tionóntaí de chuid na n-údarás áitiúil *CCL CBDD CBDÁ*
- ▶ Dul chun cinn déanta sa Scéim Oibreacha Leasúcháin i Muirtheimhne Mór & in Eastát Cox *CCL*
- ▶ Dul chun cinn déanta maidir le tairiscintí do shaoráidí caitheamh aimsire ar an láithreán líonta talún athchóirithe *CBDD*

- 2.0** Straitéisí nua a fhobairt agus a fheidhmiú le taitneamhachtaí inrochtana agus inacmhainne a chur ar fáil m.sh. na healaíona, músaeim, leabharlanna, limistéir thaitneamhachta.
- 2.1** Straitéisí Spóirt agus Caitheamh Aimsire an Chontae a ullmhú agus tús a chur lena feidhmiú.
- 2.2** Straitéisí agus beartais a fhorbairt a shuíonn na healaíona, seirbhísí cultúir agus fóillíochta mar sheirbhísí a thairgíonn taithí rí-thábhachtach a chuireann le cáilíochta na beatha.

- 3.0** Iarrachtaí a mhéadú i dtaca le cosaint chomhshaoil agus rialú truaillithe.
- 3.1** Beartais agus cláir a ghlacadh, a fheidhmiú agus a fhorfheidhmiú do chosaint an chomhshaoil agus le dramhaíl a bhainistiú agus a laghdú ar bhealach sásúil.

- ▶ Scéim Tithíochta ag Bóthar Thearmann Feichín tugtha chun críche *CBDD*
  - ▶ Talamh breise faighte chun críocha tithíochta agus caitheamh aimsire *CBDD*
  - ▶ Scéim Oibreacha Leasúcháin tugtha chun críche i bPáirc Naomh Finian *CBDA*
  - ▶ Dul chun cinn déanta sa Chlár um Athsholáthar Fuinneoga agus Doirse *CBDA*
- 
- ▶ Plean Ealaíon 2005-2007 glactha agus feidhmithe *CCL CBDD CBDA*
  - ▶ Cláir forbartha d'Fhéilte Cultúrtha *CCL CBDD CBDA*
  - ▶ Cláir um Fhorbairt Leabharlannaí Chontae Lú glactha agus feidhmithe *CCL CBDD CBDA*
  - ▶ Straitéisí Spóirt agus Caitheamh Aimsire don chontae ullmhaithe agus dulta chun cinn *CCL CBDD CBDA*
  - ▶ Beartas Súgartha glactha agus feidhmithe *CCL CBDD CBDA*
  - ▶ Féilte Bliantúla athchóirithe agus feabhas curtha orthu. *CCL CBDD CBDA*
  - ▶ Bramble Lodge athchóirithe *CCL*
  - ▶ Clósanna súgartha breise curtha ar fáil *CBDD CBDA*
  - ▶ Dul chun cinn déanta maidir le tairiscintí do shaoráidí caitheamh aimsire ar an láithreán líonta talún athchóirithe *CBDD*
  - ▶ Páirceanna Dúiche Aisling & Mhuirtheimhne Mór forbartha *CBDD*
  - ▶ Athfhorbairt Chearnóg an Mhargaidh tugtha chun críche *CBDD*
  - ▶ Athchóiriú an láithreáin líonta talún ar Bhóthar Iúr Chinn Trá tugtha chun críche *CBDD*
  - ▶ Margadh Feirmeoirí trasteorann curtha ar bun *CBDD*
  - ▶ Ionad Conláiste Saoránach tugtha chun críche *CBDA*
  - ▶ Linn Snámha tugtha chun críche i nDroichead Átha *CBDA*
  - ▶ Saoráidí caitheamh aimsire agus fóillíochta níos fearr *CBDA*
  - ▶ Scrúdú déanta ar indéantacht spás mór Gníomhaíochta a sholáthar *CBDA*
  - ▶ Athbhreithniú déanta ar mhargaí seachtainiúla agus tairiscintí nua oibríochta i bhfeidhm *CBDA*
  - ▶ Dul chun cinn sna tairiscintí d'fhorbairt na 'gCúl-lánaí' *CBDA*
  - ▶ Síneadh curtha leis an gConair Cois Abhann agus le saoráidí fulangacha caitheamh aimsire eile *CBDA*
  - ▶ Dul chun cinn déanta i bhforbairt an tsiúlbhealaigh idir Dún Dealgan agus na Creagacha Dubha *CBDD*
  - ▶ Conairí siúil éagsúla forbartha. *CCL CBDD CBDA*
- 
- ▶ Stádas Trá Brataigh Ghoirm bainte amach *CCL*
  - ▶ Plean an Oirthuaiscirt um Bainistiú Dramhaíola athbhreithnithe agus Plean nua ullmhaithe *CCL*
  - ▶ Plean um Bainistiú Bruscair athbhreithnithe agus plean nua ullmhaithe agus feidhmithe *CCL CBDD CBDA*

# Sprioc 3

## Cuspóirí Straitéiseacha

- 3.2 Córais éifeachtacha agus éifeachtúla faireacháin agus forfheidmithe comhshaoil a sholáthar agus a chothabháil.
- 3.3 Seirbhísí uisce agus dramhuisce ar ardchaighdeán a chur ar fáil.
- 3.4 Géilliúlacht a chinntiú do gach Treoir ábhartha de chuid an AE, lena n-áirítear:
  - a. An Treoir um Dramhuisce Uirbeach
  - b. An Treoir um Uisce Óil
  - c. An Treoir um Chreat Uisce
  - d. Na Tionscnaimh um Bainistiú Abhantrach.
- 3.5 Na spriocanna do dhiúscairt dramhaíola atá leagtha amach sa Plean um Bainistiú Dramhaíola a bhaint amach trí chosc, athúsáid agus athchúrsáil.

- 4.0 Bonneagar agus bainistíocht iompair a fheabhsú sa chontae, lena n-áirítear iompar uirbeach.
- 4.1 Leanacht de bheith ag feidmiú Clár Feasachta um Shábháilteacht ar na Bóithre agus straitéisí nuálacha a fhorbairt do shábháilteacht ar na bóithre i gContae Lú.

- 5.0 Freagraí nuálacha a fhorbairt chun tacú le pobail atá faoi mhíbhuntáiste.

- 6.0 An oidhreacht thógtha agus nádúrtha a chosaint meas a chothú air agus a chumasú don uile dhuine taitneamh a bhaint as.

- 7.0 A chinntiú go gcosnaítear daoine, maoin agus bonneagar áitiúil ar thine agus ar staideanna éigeandála eile.

## Bearta Comharthacha

- ▶ Comhairlí Dúiche Abhantrach Réigiún an Oirthir agus nEathach/na Banna curtha ar bun *CCL*
  - ▶ Beartas Náisiúnta Praghsála Uisce feidmithe *CCL*
  - ▶ Plean um Bainistiú Bruscair feidmithe *CBDD*
  - ▶ Feabhsuithe comhshaoil déanta *CBDD*
  - ▶ Clár Caomhnaithe Uisce i bhfeidhm *CBDD*
  - ▶ Tairiscintí d'athchóirí an láithreáin líonta talún sa siúl *CCL*
  - ▶ Dul chun cinn déanta i dtairiscintí d'athchóirí an tseanchairéil *CCL*
- 
- ▶ Naisc fheabhsaithe do choisithe curtha ar fáil idir limistéir nuathógtha mhiondiola agus lár an bhaile *CBDD*
  - ▶ Bunú na gCarrchlósanna Fadtéarma tugtha chun críche *CBDD*
  - ▶ Láthair do pháircéil cóistí aitheanta sa bhaile agus i bhfeidhm *CBDA*
- 
- ▶ Síneadh curtha leis an tSeirbhís Idirchaidrimh do Thionóntaí *CCL CBDD CBDA*
- 
- ▶ Scrúdú déanta ar phoitéinseal/phróiseas d'ainmiú mar bhaile oidhreachta *CBDA*
  - ▶ Poitéinseal Chnoc an Mhuilinn le bheith forbartha *CBDA*
  - ▶ Imscrúdú a dhéanamh ar fhorbairt agus ar phoitéinseal Abha na Bóinne *CBDA*
  - ▶ Treoirínte Dearaidh táirgthe do limistéir íogaireacha i lár an bhaile *CBDA*
  - ▶ Scéim Fheabhsaithe do Aghaidheanna Siopaí feidmithe *CBDA*
- 
- ▶ Tionscadal um Shlógadh Ríomhchuidithe (CAMP) i bhfeidhm *CCL CBDD CBDA*

# Sprioc 3

## Freagracht i leith Feidhmiú

### Comhairle Baile Dhún Dealgan

- ▶ An CBS do Sheirbhísí Corparáideacha, Caitheamh Aimsire, Taitneamhacht, Cultúr & Oideachas; An CBS do Sheirbhísí Comhshaoil & Éigeandála; An CBS do Thithíocht, Forbairt Eacnamúil, Pobail & Sóisialta
- ▶ An Stiúrtóireacht um Sheirbhísí Corparáideacha; An Stiúrtóireacht Comhshaoil & Pleanála; An Stiúrtóireacht Pobail & Fiontair and Tithíochta

### Comhairle Contae Lú

- ▶ Oifig Tithíochta & Oifig Ealaíon, Comhairle Baile Dhún Dealgan
- ▶ An CBC don Chomhshaoil, Páirceanna agus Caitheamh Aimsire & Taitneamhacht & An CBS do Thithíocht

### Comhairle Buirge Dhroichead Átha

- ▶ An CBC don Chomhshaoil, Caitheamh Aimsire, Fóillíocht & Forbairt Shóisialta
- ▶ Oifig Chléireach an Bhaile agus Tithíochta, Oifigí Innealtóireachta, Ealaíon & Pleanála, Comhairle Buirge Dhroichead Átha

## Eochairtháiscairí Feidhmíochta

- ▶ Na tonnaí dramhaíola athchúrsáilte
- ▶ Uimhir na míreanna atá inathchúrsáilte ag Ionaid Chonláiste Saoránach
- ▶ % na dteaghlach a fhaigheann bailiúchán dramhaíola leithscartha
- ▶ % na dramhaíola teaghlaigh athchúrsáilte
- ▶ % na dramhaíola teaghlaigh ag dul go líonadh talún
- ▶ Uimhir na dtosuithe ar aonaid nua tithíochta agus an % atá deartha d'achar saoil

CCL: *Comhairle Contae Lú*

CBDD: *Comhairle Baile Dhún Dealgan*

CBDA: *Comhairle Buirge Dhroichead Átha*

# Spríoc 4: Leas a bhaint as rannpháirtíocht pobail, cinnireacht saoránach a sholáthar agus mórtas saoránach a spreagadh

Tá mórathruithe sóisialta agus polaitiúla tagtha ar an bhfód le 10 mbliana anuas. I gContae Lú tá fúinn sochaí cothrom a chruthú mar a bhfuil meas ar an indibhidiúlacht agus go gceiliúrtar an éagsúlacht agus mar a bhfuil pobal láidir gníomhach mar aon le hearnáil deonach a ghlacann páirt gníomhach i bpróisis áitiúla cinnteoireachta. Is iad comhairlí áitiúla príomhfhóirí an daonlathais in Éirinn le blianta fada. Tá bainteacht an phobail tríd ár n-ionadaithe tofa níos tábhachtaí inniu ná riamh. Mar sin féin faoi Rialtas Áitiúil níos Fearr (RÁNF), tá bainteacht pobail agus rannpháirtíocht sa phróiseas daonlathach áitiúil tar éis éirí níos

dinimiciúla agus tá béim ar chomhpháirtíocht, ar fhorbairt pobail agus chomhchomhairle maidir leis na seirbhísí a chuirtear ar fáil agus bainteacht le forbairt beartais. An dúshlán atá romhainn anois an leas is fearr is féidir a bhaint as na sochair a d'fhéadfadh pobal gníomhach inspreagtha a thabhairt don chontae, tógáil ar a neartha agus pobail a chothú a bheidh ag dul i méid i ngeall ar dhaonra an chontae a bheith ag méadú. Tá ról tábhachtach ag Údarás Áitiúla Lú i dtaca le bainteacht gníomhach pobail a spreagadh agus tacú léi agus i leith rannpháirtíochta ag an leibhéal áitiúil.

Cuspóirí Straitéiseacha	Bearta Comharthacha
<p><b>1.0</b> Tacaíocht airgeadais a sholáthar trí riar mhaoiniú Tascfhórsa PEACE II faoi threoir na Comhairle Contae.</p> <p><b>1.1</b> Stocaireacht a dhéanamh le haghaidh síneadh le clár mhaoinithe trasteorann i ndiaidh 2006.</p> <p><b>1.2</b> Tionscnaimh a thacóidh le pobail faoi mhíbhuntáiste a fhorbairt agus a fheidhmiú.</p>	<ul style="list-style-type: none"> <li>▶ Pleananna Chlár RAPID Dhún Dealgan agus Dhroichead Átha feidhmithe <i>CCL CBDD CBDÁ</i></li> <li>▶ Tionscnaimh oiliúna feidhmithe do chónaitheoirí le bainteacht a éascú i dtionscadail comhshaoil phobail <i>CCL CBDD CBDÁ</i></li> <li>▶ Scéim Feabhsuithe ar Eastáit feidhmithe <i>CCL CBDD CBDÁ</i></li> </ul>
<p><b>2.0</b> Mórtas níos mó inár dtimpeallacht a mhisniú agus a chur chun cinn trí straitéisí agus feachtais a fhorbairt agus a fheidhmiú le dearthaí agus iompraíocht níos freagraí ag an uile dhuine a bhaint amach.</p>	<ul style="list-style-type: none"> <li>▶ Tacaíocht tugtha don chlár mórtas Áite</li> <li>▶ Feachtais chomhshaoil feidhmithe i scoileanna agus i bpobail <i>CCL CBDD CBDÁ</i></li> <li>▶ Tionscnaimh fheasachta i leith oideachas comhshaoil forbartha agus feidhmithe <i>CCL CBDD CBDÁ</i></li> <li>▶ Tionscnaimh phleanála pobail i bhfeidhm <i>CCL</i></li> <li>▶ Scéimeanna deontais um fheabhsú ar aghaidheanna siopaí feidhmithe <i>CBDD CBDÁ</i></li> <li>▶ Coiste um Bailte Slachtmhara curtha ar bun <i>CCL CBDD</i></li> <li>▶ Bratach Glas curtha ar bun i meánscoileanna <i>CCL CBDD CBDÁ</i></li> <li>▶ Comharthaíocht sráide agus spásanna saoránacha feabhsaithe <i>CCL CBDD CBDÁ</i></li> </ul>
<p><b>3.0</b> Leanacht de bheith ag tacú, ag forbairt agus ag méadú na rannpháirtíochta sa Chomhairle Contae Sóisearach agus i gComhairle na nÓg.</p> <p><b>3.1</b> Póitínseal na gCoistí um Beartais Straitéiseacha, na Coistí um Limistéir Fhorleithnithe agus substruchtúir eile na nÚdarás Áitiúil a uasmhéadú.</p>	<ul style="list-style-type: none"> <li>▶ Beartas Comhchomhairliúcháin glactha agus feidhmithe <i>CCL CBDD CBDÁ</i></li> <li>▶ Clár Bhliantúla Oibre do na Coistí um Beartais Straitéiseacha <i>CCL</i></li> <li>▶ Comhairle Contae Sóisearach forbartha <i>CCL</i></li> <li>▶ Tús curtha le Comhairle na nÓg agus toiscairí curtha ar aghaidh go dtí Dháil na nÓg ar bhonn bliantúil <i>CCL</i></li> </ul>

## Cuspóirí Straitéiseacha

## Bearta Comharthacha

3.2 Lion na vótálaithe ag gach cineál toghcháin a mhéadú.

4.0 Leanacht de bheith ag forbairt an Fhórait Pobail mar fhoras ionadaíoch don phobal & don earnáil deonach i gContae Lú agus tacú leis.

4.1 Grúpaí pobail a éascú le comhpháirtíochtaí trasteorann a fhorbairt agus teacht ar dheiseanna maoinithe trasteorann.

4.2 Straitéisí a fhorbairt le saorálachas a mhéadú ar fud an chontae.

5.0 Oidhreacht Chontae Lú a chur chun cinn maille le meas ar éagsúlacht creidimh, cultúrtha, polaitiúil agus ciníoch sa chontae.

5.1 Tacú le tionscnaimh le feasacht a mhéadú i leith na staire áitiúla agus na hoidhreachta.

► Coistí Beartais Chathraigh i gCBDÁ Agus CBDD bunaithe agus i bhfeidhm *CBDD CBDÁ*

► Comhchomhairliúchán Poiblí níos fearr curtha ar bun i leith mórhionscadal *CBDD*

► Tacaíocht tugtha d'Fhóram Pobail Contae agus d'Fhórait Cheantair agus Cláir Bhliantúla Oibre forbartha agus feidhmithe *CCL*

► Tuilleadh forbartha déanta ar an An tSeirbhís Chartlainne agus naisc socraithe le pobail áitiúla *CCL*

## Freagracht i leith Feidhmiú

### Comhairle Baile Dhún Dealgan

- Oifig Chléireach an Bhaile, An Rannóg Comhshaoil, An Rannóg Tithíochta, Comhairle Baile Dhún Dealgan
- An CBC don Chomhshaoil, Páirceanna, Caitheamh Aimsire & Taitneamhacht

### Comhairle Contae Lú

- An CBS don Chomhshaoil agus Seirbhísí Éigeandála; An CBS do Sheirbhísí Corparáideacha, Caitheamh Aimsire, Taitneamhacht, Cultúr & Oideachas; An CBS do Thithíocht, Forbairt Eacnamúil, Pobail & Sóisialta
- An Stiúthóireacht Comhshaoil; An Stiúthóireacht Seirbhísí Corparáideacha; An Stiúthóireacht Pobail & Fiontair agus Tithíochta

### Comhairle Buirge Dhroichead Átha

- An CBC don Chomhshaoil, Caitheamh Aimsire, Fóillíocht & Forbairt Shóisialta

- An Rannóg Innealtóireachta & an Rannóg Tithíochta, Comhairle Buirge Dhroichead Átha

## Eochairtháiscairí Feidhmíochta

- % de mhéadú i vótáil ag toghcháin
- % de a) bhunscoileanna agus b) de mheánascoileanna i Scéim na Scoileanna Glasa
- % de scoileanna áitiúla atá bainteach le Comhairle na nÓg
- % de na scoileanna atá bainteach leis an gComhairle Contae Sóisearach
- Uimhir na dtionscadal a fhaigheann tacaíocht ó Thascfhórsa PEACE II faoi threoir Chomhairle Contae Lú
- Uimhir na ngrúpaí pobail atá cleamhnaithe leis an bhFóram Pobail agus ag glacadh páirte i bhFórait áitiúla Cheantair.
- Uimhir na mbeartas arna moladh don gComhairle Contae iomlán ag an gComhairle Contae Sóisearach
- Uimhir na mbeartas arna moladh ag an nGrúpa um Beartais Chorporáideacha don Chomhairle Contae iomlán
- % de mhéadú i gcónaitheoirí ar chlár na vótálaithe

CCL: *Comhairle Contae Lú*

CBDD: *Comhairle Baile Dhún Dealgan*

CBDA: *Comhairle Buirge Dhroichead Átha*

# Sprioc 5: Comhaontais agus comhpháirtíochtaí oibre a chur i dtoll a chéile go hinmheánach agus le heagraíochtaí agus soláthraithe seirbhísí eile, le spriocanna agus tosaíochtaí eagraíochtúla a bhaint amach

Tá traidisiún láidir i gContae Lú de mhodhanna oibre comhpháirtíochta agus de thionscnaimh thrasteorann. Tá prionsabail na comhpháirtíochta agus an chomhoibríthe á gcur chun cinn ag gach ceann de an húdaráis áitiúla ó feidhmíodh

na moltaí a d'eascair ón Tascfhórsa ar Iomlánú na gCóras Rialtais Áitiúil & Forbartha Áitiúil in 2000 agus ó bunaidh Boidr Fhorbartha Contae/Cathrach ar fud na tíre.

Cuspóirí Straitéiseacha	Bearta Comharthacha
<p><b>1.0</b> Treoir a thabhairt agus páirt iomlán a ghlacadh sna BFC agus maoirsiú a dhéanamh ar fheidhmiú a Straitéise 10 mbliana.</p> <p><b>1.1</b> Oibriú i gcomhpháirtíocht le gníomhaireachtaí eile chun dul i gceann riachtanais phobal i gceantair RAPID agus CLÁR.</p> <p><b>1.2</b> Oibriú i gcomhpháirtíocht le Louth Hospitality Ltd. le turasóireacht a fhorbairt agus a chur ar an margadh sa chontae.</p> <p><b>1.3</b> Oibriú i gcomhpháirtíocht le húdaráis áitiúla eile, ó thuaidh agus ó theas den teorainn, ar mhaithe le forbairt shóisialta, eacnamúil agus cultúrtha an Réigiúin.</p> <p><b>1.4</b> Comhoibriú le LEADER Chontae Lú le tionscnaimh a fhorbairt a thacóidh le pobail tuaithe</p> <p><b>1.5</b> Leanacht de bheith ag glacadh páirte ar Bhoird na nGníomhaireachtaí Áitiúla Forbartha</p> <p><b>1.6</b> Gréasáin agus comhpháirtíochtaí a chur chun cinn le deiseanna forbartha agus cáilíocht na beatha sa chontae a uasmhéadú.</p> <p><b>1.7</b> Cur chuige iomlánaithe a chur chun cinn i leith fhorbairt inbhuanaithe tuaithe tríd an mBFC.</p> <p><b>1.8</b> Tionscadail a fhorbairt agus a fheidhmiú i bpáirt leis na húdaráis áitiúla i gContae Lú agus le húdaráis áitiúla sna contaetha máguaird.</p>	<ul style="list-style-type: none"> <li>▶ Bearta Bhord Forbartha Contae na nÚdarás Áitiúil feidhmithe <i>CCL CBDD CBDÁ</i></li> <li>▶ Athbhreithniú ar BFC tugtha chun críche <i>CCL</i></li> <li>▶ Ionadaíocht ag Údaráis Áitiúla ar: <ul style="list-style-type: none"> <li>- Bhord Fiontair Chontae Lú <i>CCL</i></li> <li>- LEADER Lú <i>CCL</i></li> <li>- Choiste Cúraim Leanaí Chontae Lú <i>CCL</i></li> <li>- Chiste Fiontair Chontae Lú <i>CCL</i></li> <li>- Choiste Réigiún Oirthear na Teorann <i>CCL CBDÁ</i></li> <li>- Ghrúpa Forbartha Eacnamúil Dhroichead Átha <i>CBDÁ</i></li> <li>- Grúpa Forbartha Eacnamúil Dhún Dealgan <i>CBDD</i></li> </ul> </li> <li>▶ Grúpa Dhún Dealgan um Fhorbairt Eacnamúil. <i>CCL CBDD</i></li> <li>▶ Páirt glactha sa bhFóram Áitiúil Póilíneachta <i>CCL CBDD CBDÁ</i></li> <li>▶ Grúpa um Bearta Iniaimh Shóisialta (BES) ag obair go héifeachtúil <i>CCL CBDD CBDÁ</i></li> <li>▶ Tionscadail arna fhorbairt le hInstitiúid Teicneolaíochta Dhún Dealgan <i>CCL CBDD CBDÁ</i></li> <li>▶ Brostaítear bearta RAPID <i>CCL CBDD CBDÁ</i></li> <li>▶ Chuidigh an Cumann Tráchtála (agus Trádála) le bearnaí a líonadh sna hearnálacha tráchtála agus miondiola <i>CCL CBDD CBDÁ</i></li> <li>▶ Plean Forbartha Eacnamúil Dhroichead Átha 2004-2007 feithmithe</li> <li>▶ Chabhraigh Comhairle Contae Lú le seirbhísí uisce a uasghrádú agus a fheabhsú. <i>CBDD</i></li> </ul>
<p><b>2.0</b> Feabhas a chur ar sheachadadh iomlánaithe seirbhísí le béim ar leith ar láithreacha daonra nua agus ar láithreacha atá ag méadú.</p>	

## Cuspóirí Straitéiseacha

## Bearta Comharthacha

- 3.0** Scrúdú leanúnach a dhéanamh ar gach deis mhaoinithe a fhéadfadh a bheith ar fáil trí chlár réigiúnacha agus trasteorann agus trí chlár de chuid an AE.
- 4.0** Tacú go hiomlán le prionsabail na comhpháirtíochta san áit oibre
- 4.1** Tuilleadh forbartha a dhéanamh ar chomhoibriú inmheánach ar fud na rannóg
- 
- 5.0** Oibriú le grúpaí ábhartha ar fhorbairt thionscadal oiriúnacha um iompar uirbeach oiriúnacha sna mórghailte.
- 
- 6.0** Ráiteas Bharcelona a fheidhmiú i gcomhpháirtíocht le grúpaí áitiúla um leas iad siúd le míchumas.
- 
- 7.0** Oibriú leis an earnáil mhíondíola i nDún Dealgan le cintíú go gcomhlíonann Dún Dealgan a ról mar ionad réigiúnach míondíola.
- 7.1** Oibriú le gníomhaireachtaí forbartha eacnamúla le forbairt eacnamúil a uasmhéadú sa chontae, lena n-áirítear bailte Dhroichead Átha agus Dhún Dealgan

- ▶ Comhoibriú níos fearr le heagraíochtaí iompair, trádála agus míondíola *CCL CBDD CBDÁ*

---

- ▶ Staidéar Mionchathrach Dhún Dealgan tugtha chun críche *CCL CBDD*
- ▶ Comhoibriú níos fearr le heagraíochtaí iompair, trádála agus míondíola *CCL CBDD CBDÁ*
- ▶ Chabhraigh na príomhsholáthraithe fiontais le fiontais a sholáthar don bhaile *CCL CBDD CBDÁ*
- ▶ Chabhraigh an Áisineacht um Fhorbairt Thionsclaíoch, Fiontraíocht Éireann, Bord Fiontair Chontae Lú agus FÁS le fiontraíocht um fhorbairt thionsclaíoch agus oiliúint a bhaineann le fostaíocht a sholáthar *CCL CBDD CBDÁ*
- ▶ Chabhraigh Cumann Lucht Tráchtála le bearnaí a líonadh sna hearnálacha tráchtála agus míondíola *CCL CBDD CBDÁ*
- ▶ Chabhraigh Louth Hospitality Ltd. le táirge na turasóireachta i nDún Dealgan a fheabhsú *CCL CBDD CBDÁ*

## Freagracht i leith Feidhmiú

### Comhairle Baile Dhún Dealgan

- ▶ Gach rannóg de chuid Comhairle Baile Dhún Dealgan

### Comhairle Contae Lú

- ▶ Gach stiúirthóireacht de chuid Chomhairle Contae Lú

### Comhairle Buirge Dhroichead Átha

- ▶ Gach rannóg de chuid Comhairle Buirge Dhroichead Átha

## Eochairtháiscirí Feidhmíochta

- ▶ Uimhir na dtionscadal idirghníomhaireachta feidhmíthe
- ▶ Uimhir na dtionscnamh nua feidhmíthe i gceantair RAPID agus CLÁR

CCL: Comhairle Contae Lú

CBDD: Comhairle Baile Dhún Dealgan

CBDA: Comhairle Buirge Dhroichead Átha

# Aguisín 1: Ár gComhairleoirí

## Comhairle Contae Lú

Cllr. Terry Brennan (Cathaoirleach)	<i>Fine Gael</i>
Cllr. Michael O'Dowd	<i>Fine Gael</i>
Cllr. Oliver Tully	<i>Fine Gael</i>
Cllr. Jimmy Mulroy	<i>Fianna Fáil</i>
Cllr. Jacqui McConville	<i>Fianna Fáil</i>
Cllr. Imelda Munster	<i>Sinn Féin</i>
Cllr. Gerald Nash	<i>Lucht Oibre</i>
Cllr. Ken O'Heiligh	<i>Neamhpháirtí</i>
Cllr. Anthony Donohoe	<i>Fine Gael</i>
Cllr. Frank Maher	<i>Fianna Fáil</i>
Cllr. Tomás Sharkey	<i>Sinn Féin</i>
Cllr. Peter Savage	<i>Fianna Fáil</i>
Cllr. Jim Ryan	<i>Non-Party</i>
Cllr. Seamus Keelan	<i>Fianna Fáil</i>
Cllr. Jim Loughran	<i>Sinn Féin</i>
Cllr. Kevin Meenan	<i>Sinn Féin</i>
Cllr. Mary Grehan	<i>Neamhpháirtí</i>
Cllr. Jim D'Arcy	<i>Fine Gael</i>
Cllr. Martin Bellew	<i>Neamhpháirtí</i>
Cllr. Declan Breathnach	<i>Fianna Fáil</i>
Cllr. Jim Lennon	<i>Fine Gael</i>
Cllr. Pearse McGeough	<i>Sinn Féin</i>
Cllr. Finnan McCoy	<i>Fine Gael</i>
Cllr. Thomas Clare	<i>Fianna Fáil</i>
Cllr. Tommy Reilly	<i>Fianna Fáil</i>
Cllr. Donal Lynch	<i>Fianna Fail</i>

## Comhairle Baile Bhaile Átha Fhirdhia

Cllr. Leonard Hatrick (Cathaoirleach)	<i>An Páirtí Daonlathach</i>
Cllr. Niall Carberry	<i>Fine Gael</i>

Cllr. Seamus Gaffney	<i>Sinn Féin</i>
Cllr. Fintan Malone	<i>Fianna Fáil</i>
Cllr. Finnan McCoy	<i>Fine Gael</i>
Cllr. Fionnán McCoy	<i>Fine Gael</i>
Cllr. Padraig McKenny	<i>Fianna Fáil</i>
Cllr. Tom Minogue	<i>Lucht Oibre</i>
Cllr. Jim Tenanty	<i>Neamhpháirtí</i>

## Comhairle Baile Dhún Dealgan

Cllr. Kevin Meenan (Cathaoirleach)	<i>Sinn Féin</i>
Cllr. Martin Bellew	<i>Neamhpháirtí</i>
Cllr. Seamus Byrne	<i>Fianna Fáil</i>
Cllr. Geraldine Murphy	<i>Sinn Féin</i>
Cllr. Jim D'Arcy	<i>Fine Gael</i>
Cllr. Mark Dearey	<i>An Comhaontas Glas</i>
Cllr. Ian Dooley	<i>Sinn Féin</i>
Cllr. Mary Grehan	<i>Neamhpháirtí</i>
Cllr. Seamus Keelan	<i>Fianna Fáil</i>
Cllr. Noel Lennon	<i>Fianna Fáil</i>
Cllr. Jim Ryan	<i>Neamhpháirtí</i>
Cllr. Eamonn O'Boyle	<i>Fine Gael</i>

## Comhairle Buirge Dhroichead Átha

Cllr. Gerald Nash (Mayor)	<i>Lucht Oibre</i>
Cllr. Tommy Byrne	<i>Neamhpháirtí</i>
Cllr. Matthew Coogan	<i>Sinn Fein</i>
Cllr. Anthony Donohue	<i>Fine Gael</i>
Cllr. Malachy Godfrey	<i>Neamhpháirtí</i>
Cllr. Frank Maher	<i>Fianna Fáil</i>
Cllr. Jimmy Mulroy	<i>Fianna Fáil</i>
Cllr. Tommy Murphy	<i>Fianna Fáil</i>

Cllr. Paul Bell	<i>Lucht Oibre</i>
Cllr. Michael O'Dowd	<i>Fine Gael</i>
Cllr. Ken O'Heiligh	<i>Neamhpháirtí</i>
Cllr. Dom Wilton	<i>Sinn Féin</i>

## Grúpa Beartais Chorporáidigh Chomhairle Contae Lú

Cllr. Terry Brennan (Cathaoirleach)  
Cllr. Declan Breathnach  
Cllr. Michael O'Dowd  
Cllr. Jim Lennon  
Cllr. Martin Bellew  
Cllr. Seamus Keelan  
Ms. Martina Moloney,  
An Bainisteoir Contae

Tá an Grúpa Beartais Chorporáidigh comhdhéanta de Chathaoirleach Chomhairle Contae Lú, Cathaoirleach gach Coiste um Beartais Straitéiseacha agus an Bainisteoir Contae. Is é is aidhm dó obair na gCoistí um Beartais Straitéiseacha aonair a nascadh agus fóram a chur ar fáil mar ar féidir staideanna beartais a théann i gcion ar an gComhairle iomlán a aontú le cur faoi bhráid na Comhairle iomláin. Tagann an Grúpa seo le chéile ar bhonn rialta.

# Aguisín 2: Ballraíocht ár gCoistí

Bunaíodh Coistí Beartais Straitéisigh (CBS) i gComhairle Contae Lú mar chuid de leasú an rialtais áitiúil agus tá ceangal orthu beartas a ullmhú ar son na Comhairle iomláin. Tá an córas CBS ceaptha le deis a thabhairt do bhaill agus do pháirtithe leasmhara ábhartha a bheith bainteach leis an bpróiseas déanta beartais. Bíonn cruinnithe ag CBS ceithre uair

sa bhliain ar a laghad. Cuirtear beartais arna mholadh ag na CBS ar aghaidh go dtí an Grúpa um Beartas Corparáideach (GBC). Aontaíonn agus molann an Grúpa seo na beartais mholta don Chomhairle iomlán. Is faoin Chomhairle iomlán atá sé na beartais mholta a ghlacadh.

## CBS Pleanála

An Clr. Seamus Keelan (*Cathaoirleach*)  
An Clr. Pearse McGeough  
An Clr. Tommy Reilly  
An Clr. Finnan McCoy  
An Clr. Jim Loughran  
An Clr. Gerald Nash  
An Clr. Declan Breathnach  
An Clr. Terry Brennan  
An Clr. Peter Savage  
An Clr. Jim Tennanty, *Ionadaí na Comhairle Baile*  
Frank Aiken, Uasal *Gnó/Tráchtáil*  
Tom Duffy, Uasal *Forbairt/Foirgníocht*  
Benny Devlin, Uasal *Pobal/Deonach*  
Thomas Matthews, Uasal *Pobal/Deonach*  
Colm Markey, Uasal *Talmhaíocht/Feirmeoireacht*

## An CBS Comhshaoil agus Seirbhísí Éigeandála

An Clr. Martin Bellew (*Cathaoirleach*)  
An Clr. Imelda Munster  
An Clr. Oliver Tully  
An Clr. Thomas Clare

An Clr. Mary Grehan  
An Clr. Ken O'Heiligh  
An Clr. Pearse McGeough  
An Clr. Tommy Murphy, *Ionadaí na Comhairle Baile*  
Penny Butler, Uasal *Pobal/Deonach*  
Ide Lenihien, Uasal *Pobal/Deonach*  
Seamus McDonnell, Uasal *Talmhaíocht/Feirmeoireacht*  
David D'arcy, *Comhshaoil/Cultúr*

## An CBS um Sheirbhísí Corparáid eacha, Caitheamh Aimsire, Taitneamhacht, Cultúr & Oideachas

An Clr. Michael O'Dowd (*Cathaoirleach*)  
An Clr. Jim D'arcy  
An Clr. Tomás Sharkey  
An Clr. Donal Lynch  
An Clr. Anthony Donohoe  
An Clr. Frank Maher  
An Clr. Kevin Meenan  
An Clr. Ian Dooley, *Ionadaí na Comhairle Baile*  
Tinu Achioya, Uasal *Pobal/Deonach*  
Odile Glynn, Uasal *Pobal/Deonach*  
Phil Conyngham, Uasal *Ceardchumainn*

Killian Logan, Uasal *Gnó/Tráchtáil*

## An CBS um Bonneagar lena n-áirítear Bóithre, Seirbhísí Uisce & Mara

An Clr. Jim Lennon (*Cathaoirleach*)  
An Clr. Jim Loughran  
An Clr. Jacqui McConville  
An Clr. Jimmy Mulroy  
An Clr. Tommy Reilly  
An Clr. Finnan McCoy  
An Clr. Oliver Tully  
An Clr. Mark Deary, *Ionadaí na Comhairle Baile*  
Andrew Deary, Uasal *Gnó/Tráchtáil*  
Declan Murphy, Uasal *Forbairt/Foirgníocht*  
Sean Crudden, Uasal *Pobal/Deonach*  
Joe Leech, Uasal *Talmhaíocht/Feirmeoireacht*

## An CBS um Thithíocht, Forbair Eacnamúil, Forbartha Pobail & Forbartha

An Clr. Declan Breathnach (*Cathaoirleach*)

## Aguisín 2: Ballraíocht ár gCoistí

An Clr. Terry Brennan  
An Clr. Kevin Meenan  
An Clr. Gerard Nash  
An Clr. Peter Savage  
An Clr. Jim Ryan  
An Clr. Imelda Munster  
An Clr. Malachy Godfrey, *Ionadaí na Comhairle Baile*  
Lucy Rafferty, Uasal *Pobal/Deonach*  
Larry Conlon, Uasal *Ceardchumann*  
William Baldwin, Uasal  
*Forbairt/Foirgníocht*  
James Cummiskey, Uasal *Gnó/Tráchtáil*

Tá Coistí um Beartais Chathracha á mbunú i gComhairle Baile Dhún Dealgan agus i gComhairle Buirge Dhroichead Átha i láthair na huairé agus beidh an fheidhm chéanna acu leo is atá ag BCS sa Chomhairle Contae.

### Coistí Ceantair agus Coistí Forleathnaithe Ceantair

Tá **Coistí Ceantair** ag feidhmiú le roinnt blianta agus bíonn cruinnithe acu gach mí nó níos minicí más gá. Tá ballraíocht gach Coiste comhdhéanta de bhaill tofa ón Toghcheantar Áitiúil ábhartha. Tá sé ceaptha gur ag an leibhéal áitiúil a dhéanfar cinntí a bhaineann le ceantar ar leith. Mar sin, beidh Coistí Ceantair fós ag déileáil le gnóthaí a bhaineann le seachadadh feidhmiúil sheirbhísí na n-údarás áitiúil.

Tá **Coistí Forleathnaithe Ceantair** i bhfeidhm le trí bliana anois. Tá na coistí seo comhdhéanta de bhaill na gCoistí Ceantair agus ina dteannta ionadaithe ón earnáil phobail/dheonaigh agus páirtí

leasmhara eile atá gníomhach go háitiúil. Is é ról an Choiste seo dul i gceann na forbartha pobail agus saincheisteanna CDB a théann i bhfeidhm go háitiúil.

# *Aguisín 3: Ballraíocht Bhord Forbartha Contae Lú 2004*

An Clr. Declan Breathnach (Cathaoirleach)

An Clr. Terry Brennan

An Clr. Seamus Keelan

An Clr. Michael O'Dowd

An Clr. Martin Bellew

An Clr. Jim Lennon

An Clr. Leonard Hatrick

An Clr. Martina Moloney, Uasal

Ronan Dennedy, Uasal

Bill Tosh, Uasal

Maureen Ward, Uasal

Elaine Hobson, Uasal

Mary-Ann McGlynn, Uasal

Denis Cahalane, Uasal

Willie McAllister, Uasal

Con Shanahan, Uasal

Oliver Dillon, Uasal

An Dr. Peter Connolly, Uasal

Rosemary Sexton, Uasal

Pat Doherty, Uasal

Martina O'Dwyer, Uasal

Pat Shields, Uasal

An Ceanntort Pat McGee

Denis Cummins, Uasal

Sadie Ward McDermott, Uasal

Frank O'Brien, Uasal

Tom McGuinness, Uasal

Donncadha McRaghnaill, Uasal

Liam Woods, Uasal

Breeda Tuite, Uasal

Gerardine McCormack, Uasal

*Údaráis Áitiúla Lú*

*Údaráis Áitiúla Lú*

*Údaráis Áitiúla Lú*

*Údaráis Áitiúla Lú*

*Údaráis Áitiúla Lú*

*Údaráis Áitiúla Lú*

*Údaráis Áitiúla Lú*

*Údaráis Áitiúla Lú*

*Bord Fiontair Chontae Lú*

*Bord Fiontair Chontae Lú*

*Comhlacht LEADER Lú*

*Comhlacht LEADER Lú*

*Comhlacht Comhpháirtíochta Dhroichead Átha*

*Comhpháirtíocht Fostaíochta Dhún Dealgan*

*Bord Sláinte an Oirthuaiscirt*

*FÁS*

*Teagasc*

*CGO Lú*

*Fiontraíocht Éireann*

*IDA Éireann*

*An tÚdarás Réigiúnach Turasóireachta*

*An Roinn Gnóthaí Sóisialta, Pobail*

*agus Teaghlaigh*

*An Garda Síochána*

*IT Dhún Dhealgan*

*Coiste Cúraim Leanaí Chontae Lú*

*An Roinn Oideachais is Eolaíochta –*

*Réigiún an Oirthuaiscirt*

*IBEC*

*ICTU*

*IFA*

*Fóram Pobail Chontae Lú*

*Fóram Pobail Chontae Lú*

# *Aguisín 4: Ballraíocht Fhóram Pobail Chontae Lú 2004*

Thomas Matthews, Uasal (Cathaoireach)  
Kay Duffin (Leaschathaoirleach)  
Elaine Hobson (Rúnaí)  
Breeda Tuite, Uasal

Ann Harmon, Uasal

Benny Devlin, Uasal  
Christine Brennan, Uasal  
John Savage, Uasal  
Michael Desmond Hynes, Uasal  
Lucy Rafferty, Uasal  
Odile Glynn, Uasal  
Sean Crudden, Uasal  
Tinu Achioya, Uasal  
Gerardine McCormack, Uasal  
Larry McGuill, Uasal  
Pat McVeigh, Uasal  
Eugene Matthews, Uasal  
Penny Butler, Uasal  
Helen Brogan, Uasal

Val McAuley, Uasal  
Ide Lenihan, Uasal  
Phil Conyngham, Uasal

*Daoine le Míchúmais – Lú (PWDI)*  
*Fóram Mhainistir Bhuithe*  
*Grúpa Forbartha Cheann Chlochair*  
*Craobhchumann Stairiúil &*  
*Seandálaíochta Oiriaila/Chontae Lú*  
*Comhairle Náisiúnta na dTuismitheoirí*  
*Bunscoileanna – Lú*  
*Cluichí Pobail Lú*  
*Greásán Cúraim Leanaf Dhún Dealgan*  
*Glúin na Nua-Theorann*  
*Grúpa Comhshaoil & Sláinte Chuaille*  
*Comhairle Pobail Mhuirtheimhne Mór*  
*Tionscnamh Setanta*  
*Cumann Iascach an Ghrianfoirt/Chuaille*  
*Grúpa Tacaíochta Bhan Afraiceach Lú*  
*Comhlacht Forbartha Pobail Fherdia*  
*Rás na hÉireann*  
*Fáilte Abhaile*  
*Bord Forbartha Pobail Dhún Léire*  
*Earthwatch*  
*Tionscnamh Óige Naomh Muire,*  
*Droichead Átha*  
*Macra na Feirme Thearmann Feichín*  
*Greásán Ban Cheantar Droichead Átha*  
*Cónaidhm Cónaitheoirí & Tionóntaí*  
*Droichead Átha*

# Aguisín 4

## Ballraíocht ár gCoistí

### Foireann Bainistíochta

Martina Moloney, Uasal, *Bainisteoir Contae*

Joe McGuinness, Uasal, *Stiúrthóir Seirbhísí, Seirbhísí Corparáideacha, Caitheamh Aimsire & Taitneamhacht*

Michael Curran, Uasal, *Stiúrthóir Seirbhísí, Pobal & Fiontar and Tithíocht*

Joan Martin, Uasal, *Stiúrthóir Seirbhísí, Bonneagar*

Anthony Davis, Uasal, *Ceannasaí Airgeadais*

Rose Kenny, Uasal, *Stiúrthóir Seirbhísí, Comhshaol & Pleanáil*

Des Foley, Uasal, *Cléireach an Bhaile, Comhairle Buirge Dhroichead Átha*

Frank Pentony, Uasal, *Cléireach an Bhaile, Comhairle Baile Dhún Dealgan*

Colette Moss, Uasal, *Oifigeach Feidhmiúcháin Sinsearach, Seirbhísí Corparáideacha*

## Bord Forbartha Chontae Lú

Tá cúram ar Chomhairle Contae Lú chomh maith i ndáil le Bord Forbartha Chontae Lú (BFC) a bhfuil ionadaithe air ó gach gníomhaireacht stáit atá ag feidhmiú sa chontae, maílle le gníomhaireachtaí forbartha áitiúla, páirtithe sóisialta agus rialtas áitiúil. Tá Straitéis 10 mbliana d'Fhorbairt Shóisialta, Eacnamúil agus Cultúrtha Chontae Lú 2002-2012 curtha i dtoll a chéile ag an mBFC. (Féach Aguisín 1 do liosta eagraíochtaí agus ball BFC.) Tá an Straitéis ar fáil le hioslódáil ar [www.louthcdb.ie](http://www.louthcdb.ie)

## Fóram Pobail Chontae Lú

Bunaíodh Fóram Pobail Chontae Lú in 2000 mar eagraíocht

ionadaíoch do na heagraíochtaí pobail agus deonacha go léir sa chontae. Tá trí Fhóram Limistéar Áitiúil i gContae Lú (.i. Lú Thuaidh, Lár Lú, Droichead Átha & Lú Theas) atá oscailte do bhallraíocht ó gach grúpa pobail agus deonach sna ceantair sin. Ina theannta sin, tá Fóram Pobail Contae ann ar comhlacht ionadaíoch é ar son na trí Fhóram Pobail agus a bhfuil 25 ball aige. Tá ionadaithe ag Fóram Pobail an Chontae ar na forais seo a leanas:

- ▶ Coistí um Beartais Straitéiseacha
- ▶ Coistí Forleathnaithe Ceantair
- ▶ Comhlacht LEADER Lú
- ▶ Coiste Cúraim Leanáí Chontae Lú
- ▶ Bord Forbartha Chontae Lú
- ▶ Tascfhórsa PEACE II faoi threoir Chomhairle Chontae Lú
- ▶ Grúpa um Bearta Cuimsithe Sóisialta agus
- ▶ Méid áirithe Clár Trasteorann

Tá eolas breise ar fáil ar [www.louthcdb.ie/louthcommunityforum](http://www.louthcdb.ie/louthcommunityforum). (Féach Aguisín 2 le haghaidh liosta de bhaill reatha Fhóram Pobail Chontae Lú.)

## Comhpháirtíocht san Áit Oibre

An ról atá ag Coiste Lú um Chomhpháirtíocht san Áit Oibre ná comhpháirtíocht na bainistíochta agus na gceardchumann a stiúradh laistigh d'Údaráis Áitiúla Lú. Molann an Coiste cinní comhthola i dtaca le athrú/forbairt beartais a théann i gcion ar an áit oibre. Tá uimhir chothrom ionadaithe bainistíochta agus ceardchumann ó gach cuid d'Údaráis Áitiúla Lú sa bhallraíocht. Na tionscadail a chuireann an Coiste i bhfeidhm, baineann siad le forbairt foirne, seirbhís custaiméara a fheabhsú agus cur le héifeachtacht na heagraíochta. Comhordaíonn Eascitheoir tionscadail agus gníomhaíochtaí an Choiste.